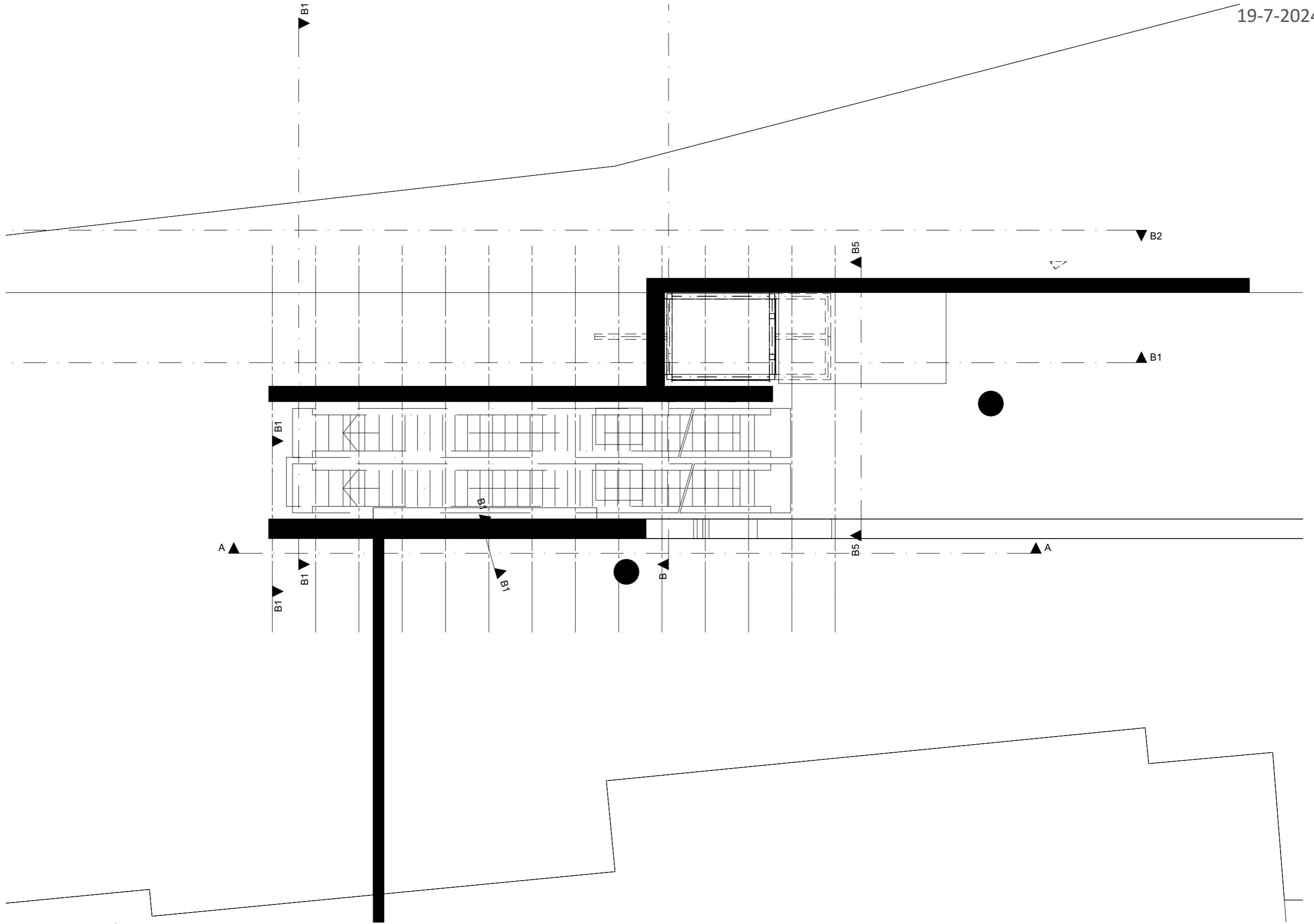




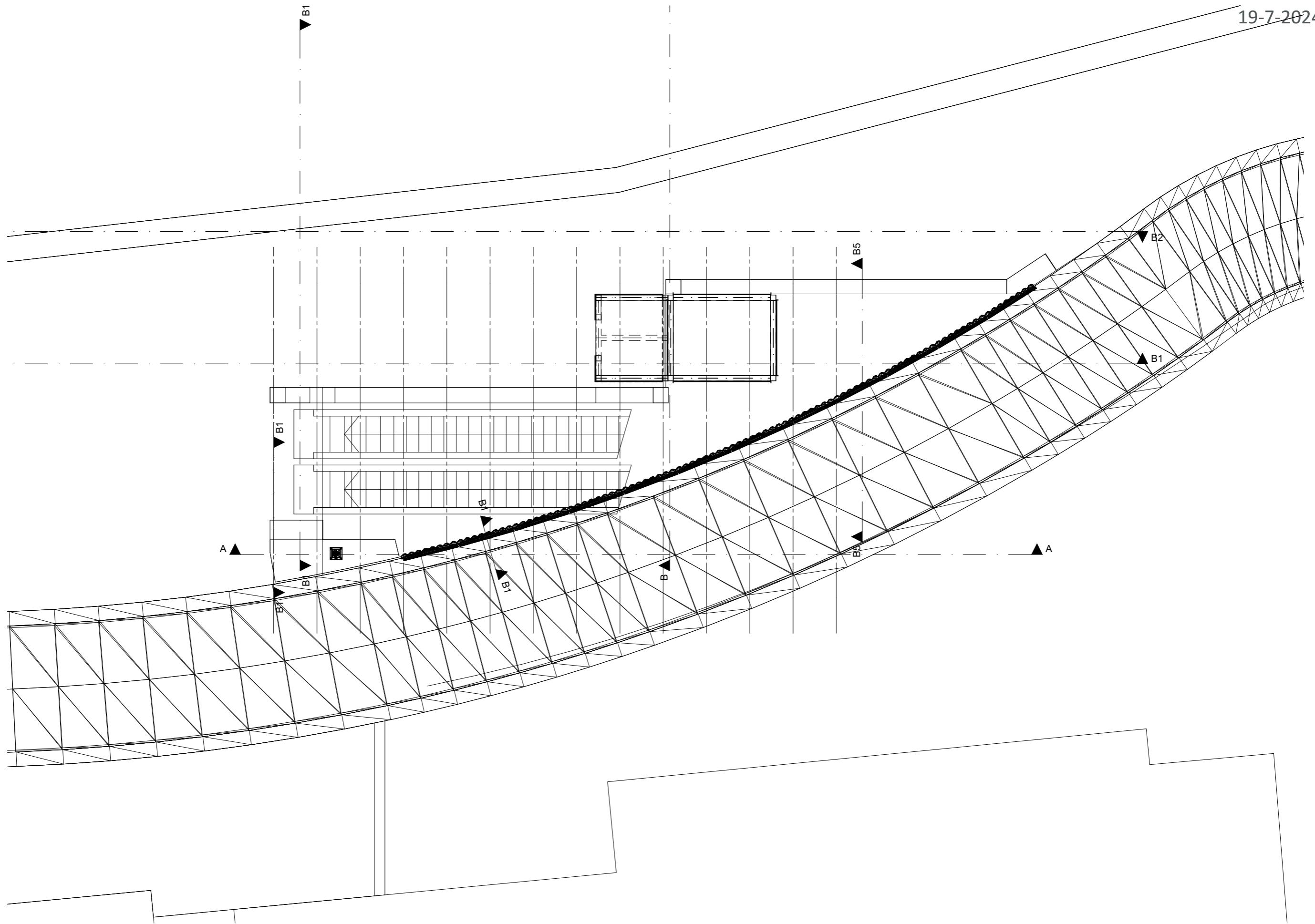
Studie overkapping Roltrappen Ankersmidplein
VO - 19-7-2024



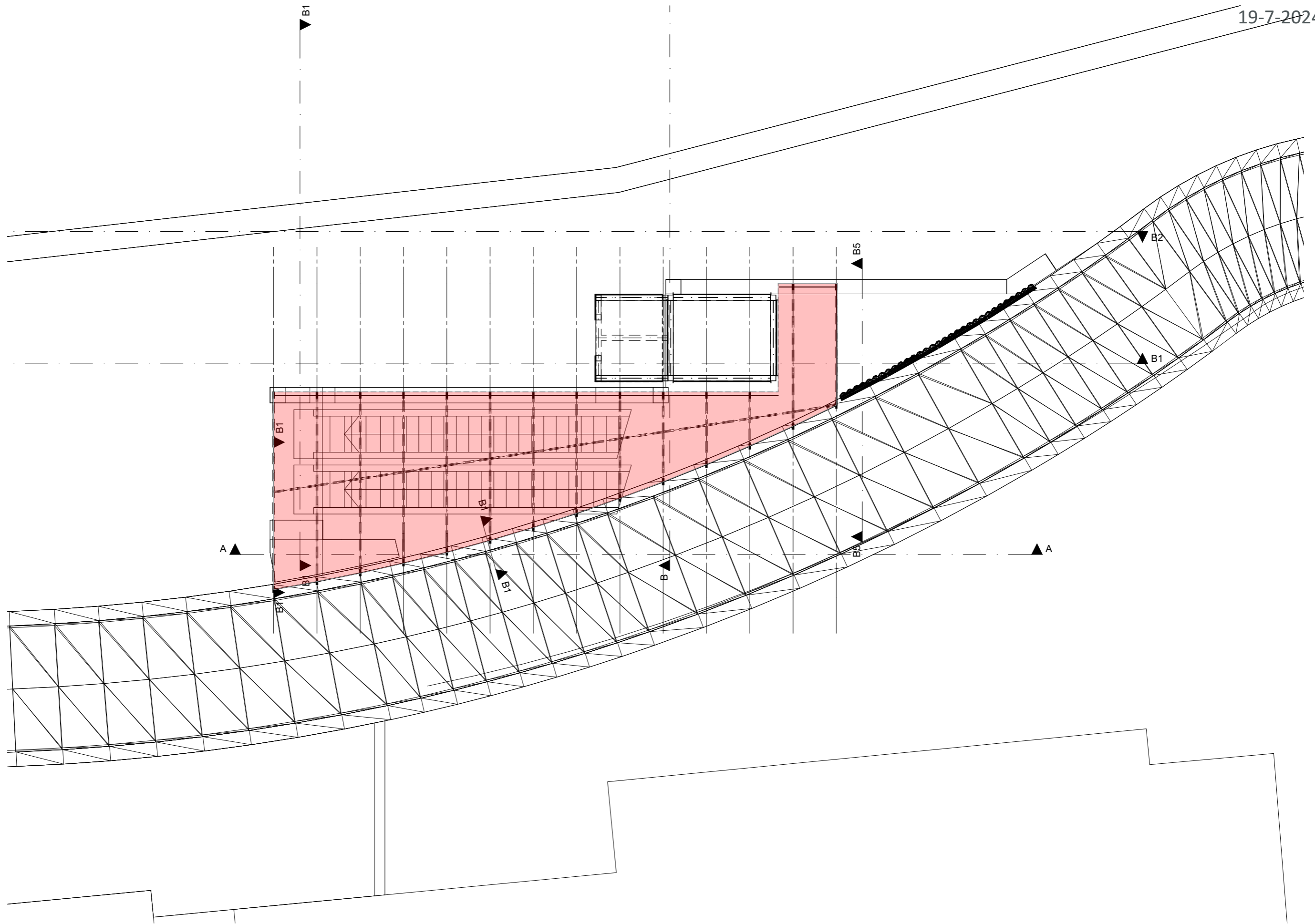
Ankersmidplein 2-1506CK-Zaandam-075 6162421- info@nunc.nl



Begane grond- 1:100



1e verdieping- 1:100



1e verdieping- 1:100



Image15



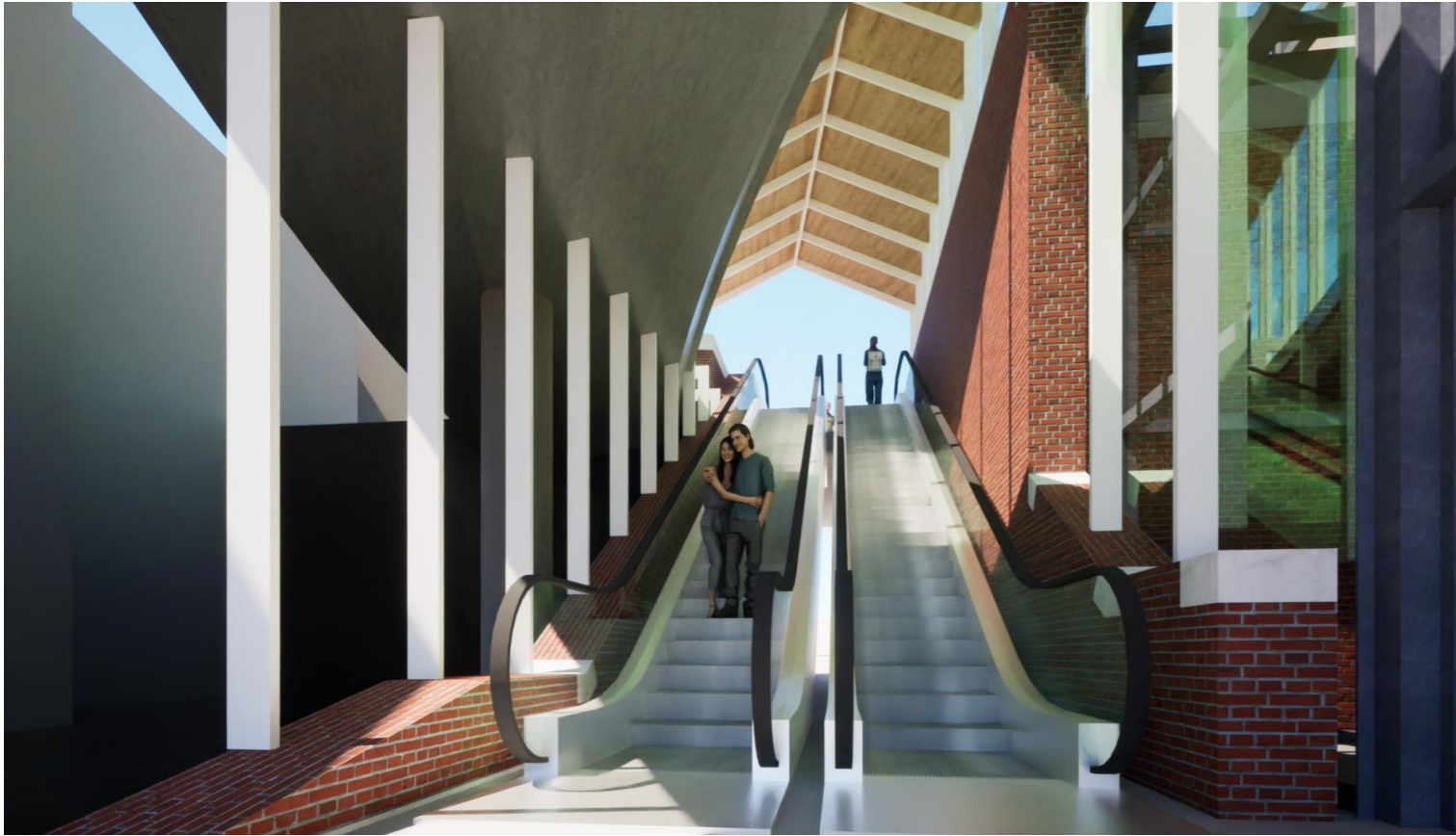
Image19_000



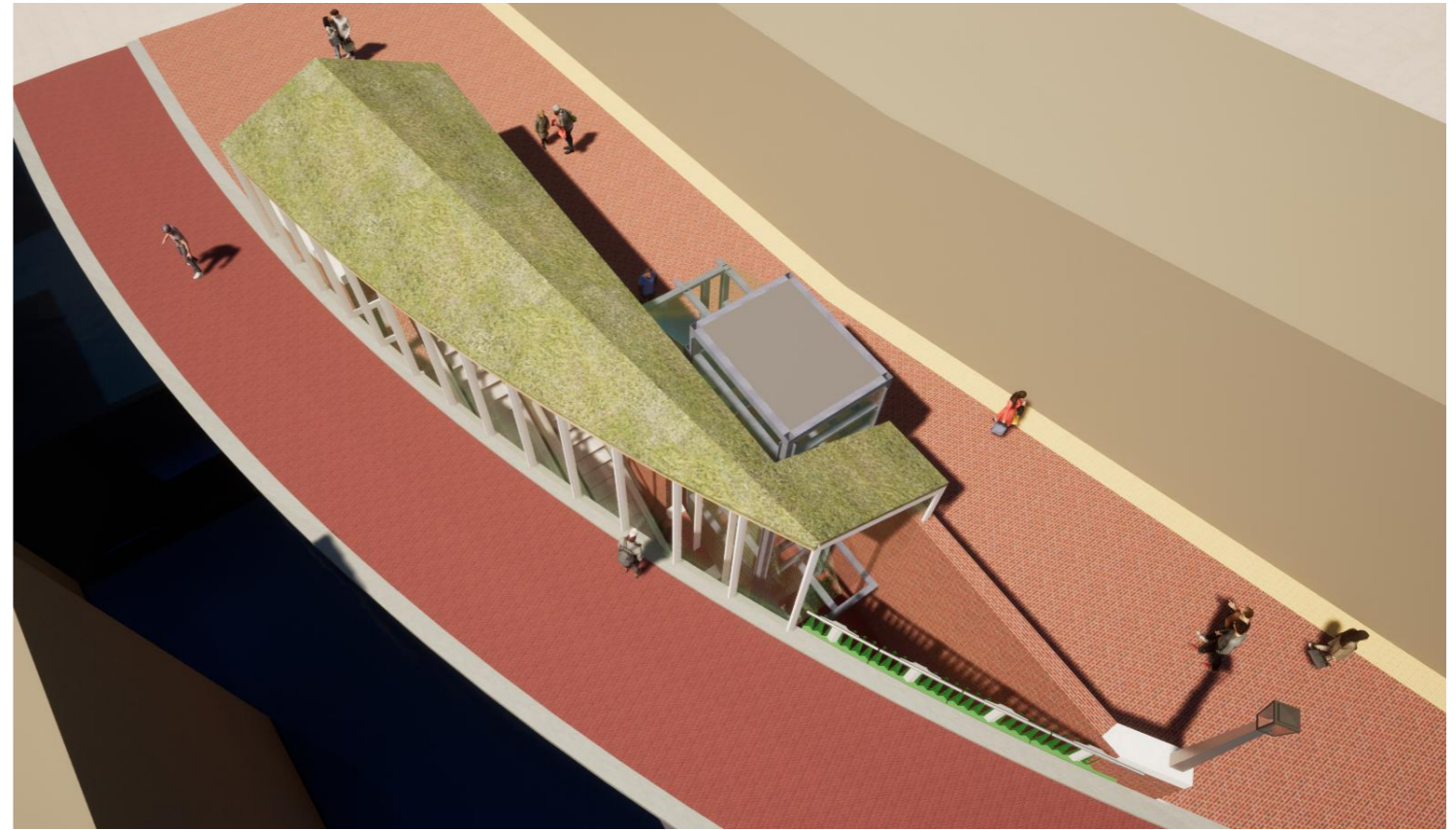
Image21



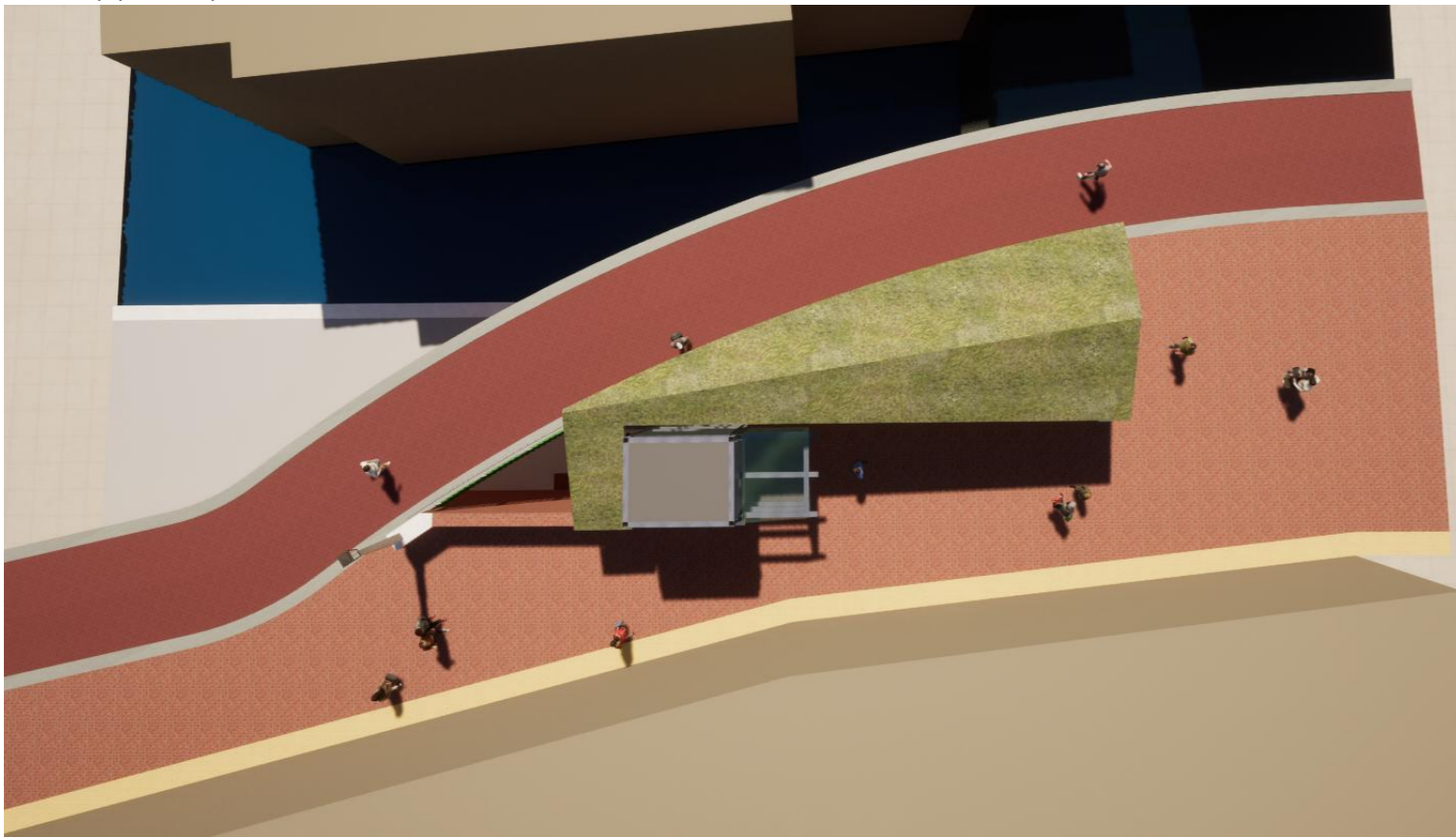
Image20



roltrappen op



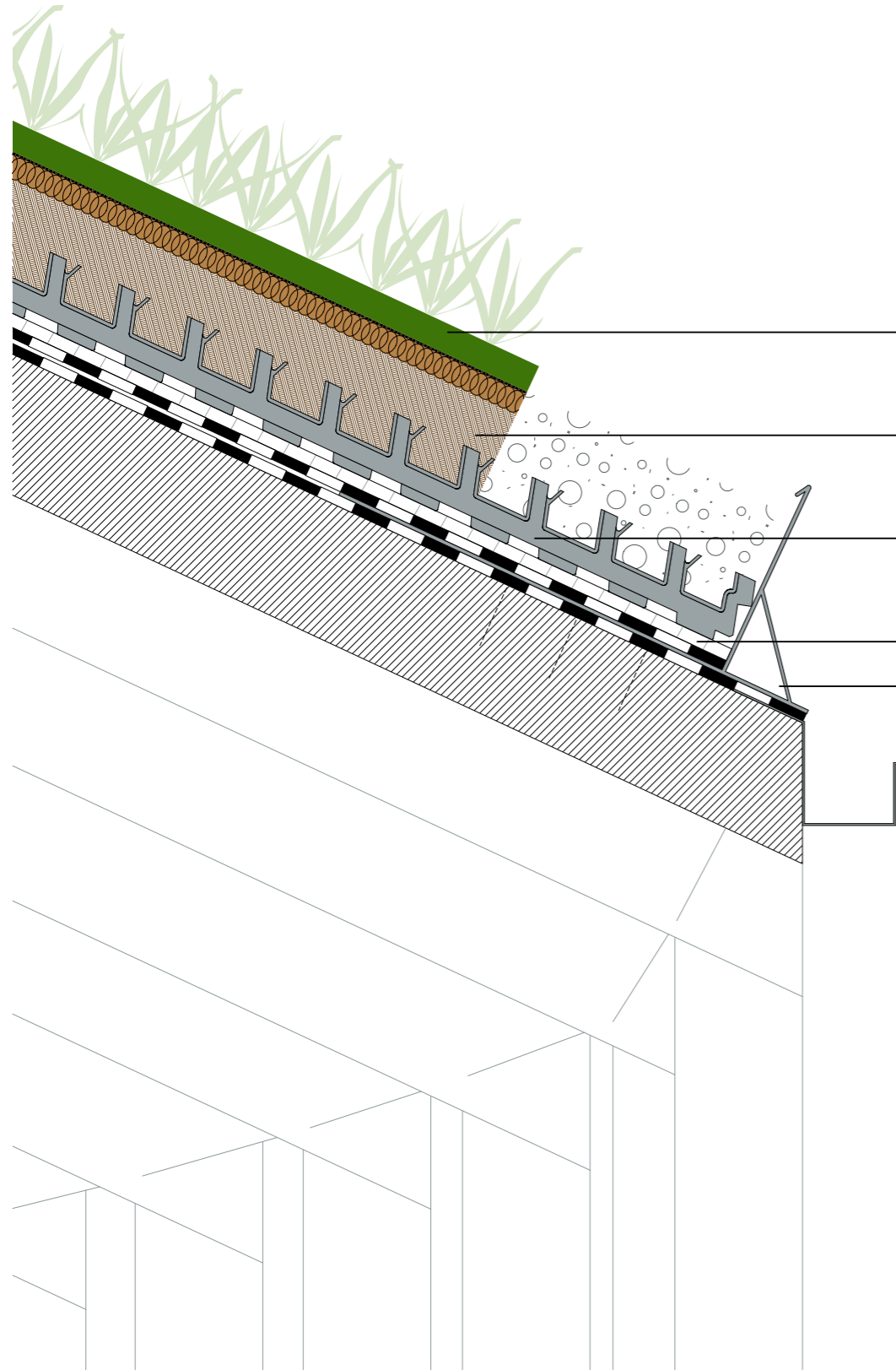
Overzicht ZO



bovenaanzicht P



bij McD



Roof Detail- 1:5

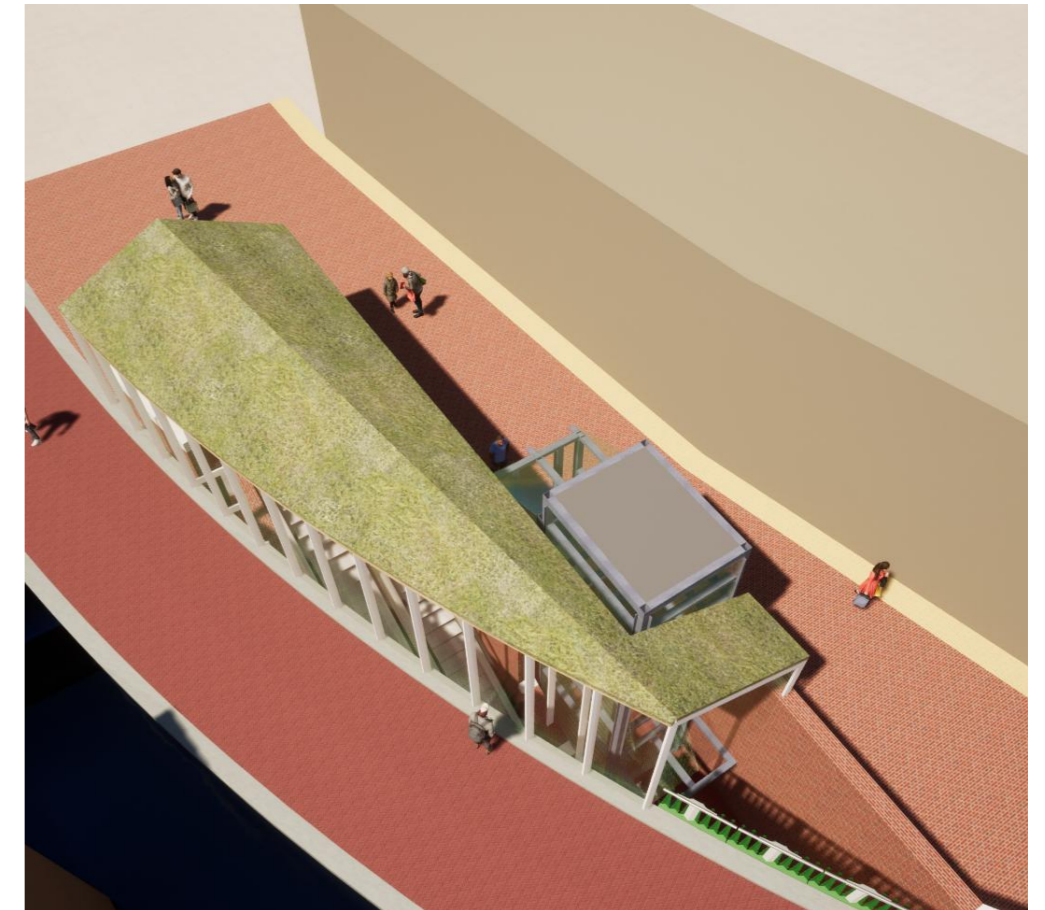
Vegetatielaag:
 ca. 15-25 mm
 15-25 kg/m²
 max. 20° dakhelling
 vooraf gegroeid mos en schaduwtolerante sedum-mat

Extensieve substraatlaag:
 een substraat met hoog waterbufferend vermogen en een goede luchtdoorlatendheid

schuindak drainagemat:
 houdt het groene dak en de substraatlaag op zijn plek en laat water door

beschermdoek:
 beschermt de dakbedekking tegen schade en brengt water naar de hemelwaterafvoer

dakrandprofiel



Overkapping Roltrappen Ankersmidplein
 Detail sedumdak op roltrap-overkapping