



ZNMC - Definitief ontwerp

donderdag 24 maart 2022









Schoolgebouw de Octant in de huidige situatie in Assendelft



De Octant opnieuw opgebouwd in het Darwinpark als huisvesting voor het ZNMC

Een nieuwe circulaire huisvesting voor het Zaans Milieu & Natuur Centrum

Het Zaans Natuur en Milieu Centrum (*voorheen stichting Natuur- en Milieu Educatie Zaanstreek*) is opgericht in 1993, op initiatief van de Gemeente Zaanstad. Al geruime tijd is het ZNMC op zoek naar een nieuwe huisvesting. Uiteraard is een zo klein mogelijke ecologische footprint hierbij van groot belang.

Tegelijkertijd is het tijdelijke schoolgebouw "De Octant" in Assendelft aan het einde van haar schoolcarrière en staat klaar voor de sloop.

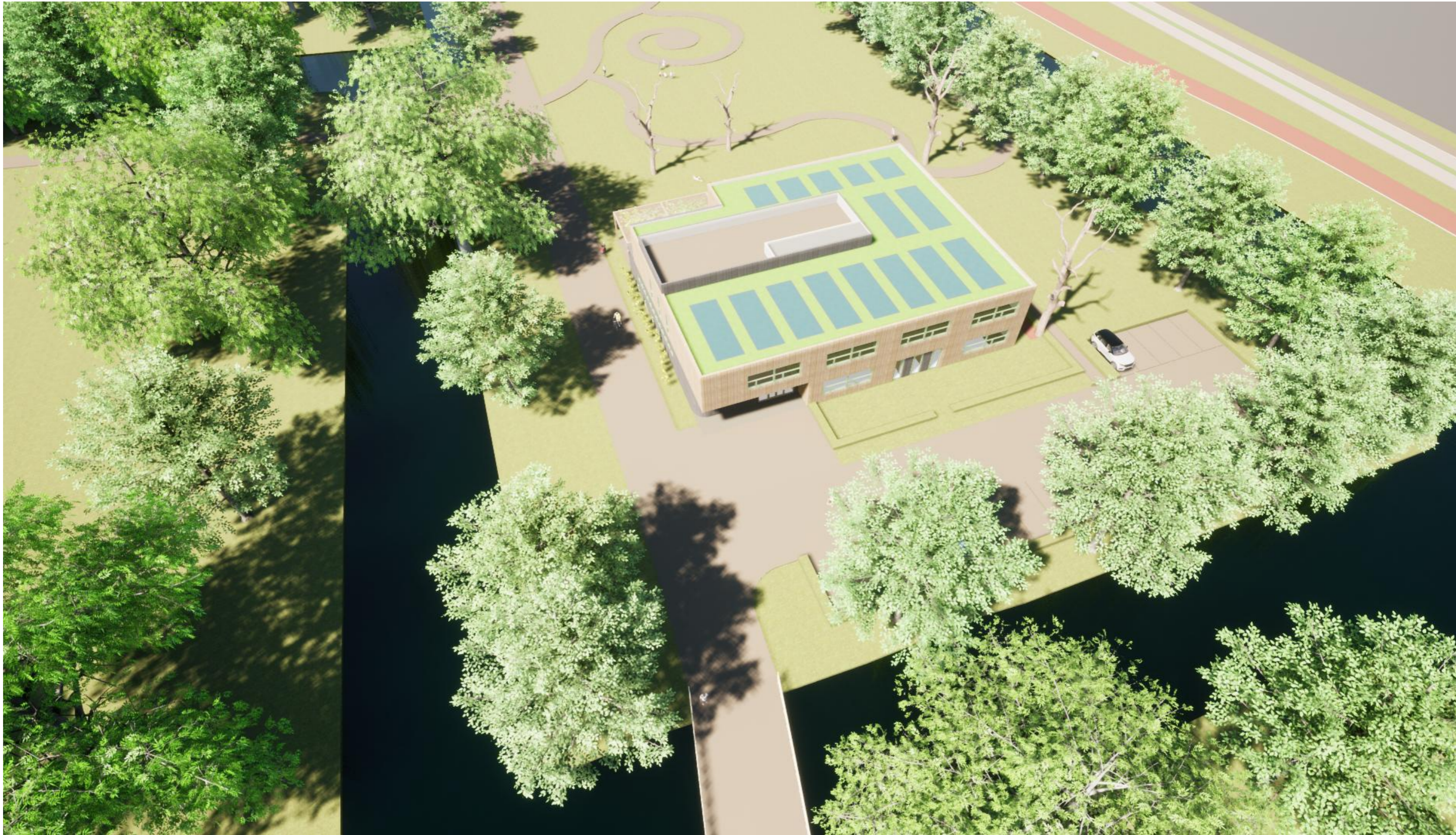
Omdat De Octant volledig demontabel is ontworpen, heeft het ZNMC samen met de gemeente Zaanstad en nunc architecten de mogelijkheden onderzocht om dit gebouw geheel te demonteren en vervolgens in het Darwinpark weer opnieuw op te bouwen.

Qua ruimte en indeling bleek de Octant zeer geschikt om niet alleen het ZNMC met tentoonstellingsruimte en onderwijszalen te huisvesten, maar ook een café restaurant, een kinderdagverblijf en additionele verhuurbare werkruimten. De bestaande gymzaal zal niet worden hergebruikt.

Met extra ingrepen zoals een natuurlijke houten gevelbekleding en het aanbrengen van een pergola over het toegangspad naar het park wordt het gebouw ingepast in de nieuwe omgeving. Het gebouw is vanaf verre zichtbaar vanaf de Weer en vanuit het park en vormt zo het gewenste herkenbare baken voor het ZNMC dat alle gasten welkom heet. Alle stalen spanten, kozijnen en deuren zijn keurig genummerd en klaar om op de nieuwe locatie weer in elkaar gezet te worden. Op de valreep is dit bestaande gebouw volledig circulair geworden en begint een tweede leven als passende huisvesting voor het ZNMC.

Planlocatie:

De planlocatie is gelegen in het Darwinpark, op een deel van de percelen die kadastraal bekend staan als gemeente Zaanstad, sectie D, perceel 6439 en 6676. De gehele projectlocatie heeft een totale oppervlakte van ongeveer 5.000 m².











Impressie entree ruimte met welkomstbalie ZNMC



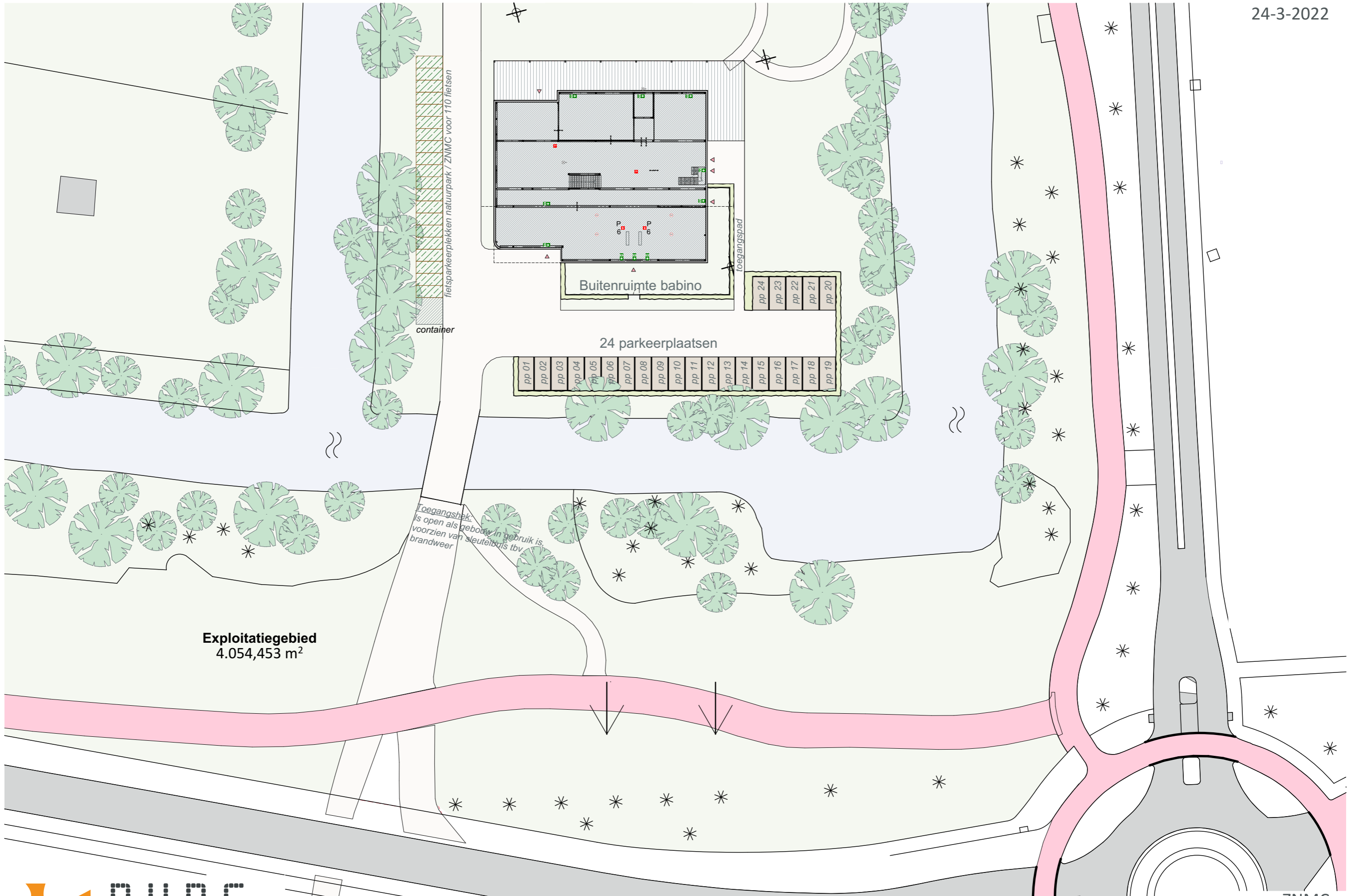
Impressie centrale hal



Impressie cafe restaurant



Impressie tentoonstellingsruimte ZNMC



Exploitatiegebied
4.054,453 m²

Toegangshk.
is open als gebouw in gebruik is.
voorzien van sleutelbuis tbv
brandweer