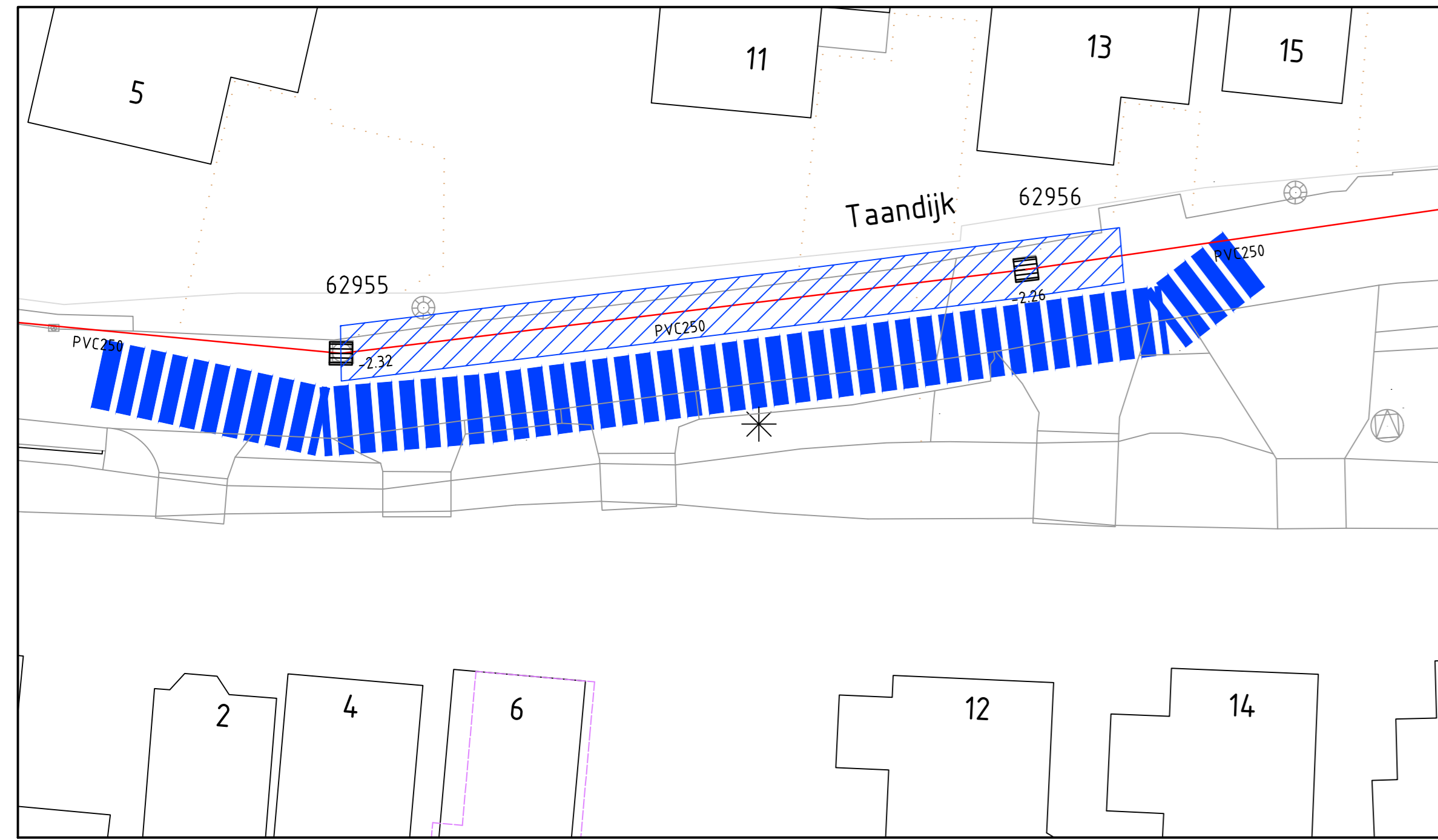
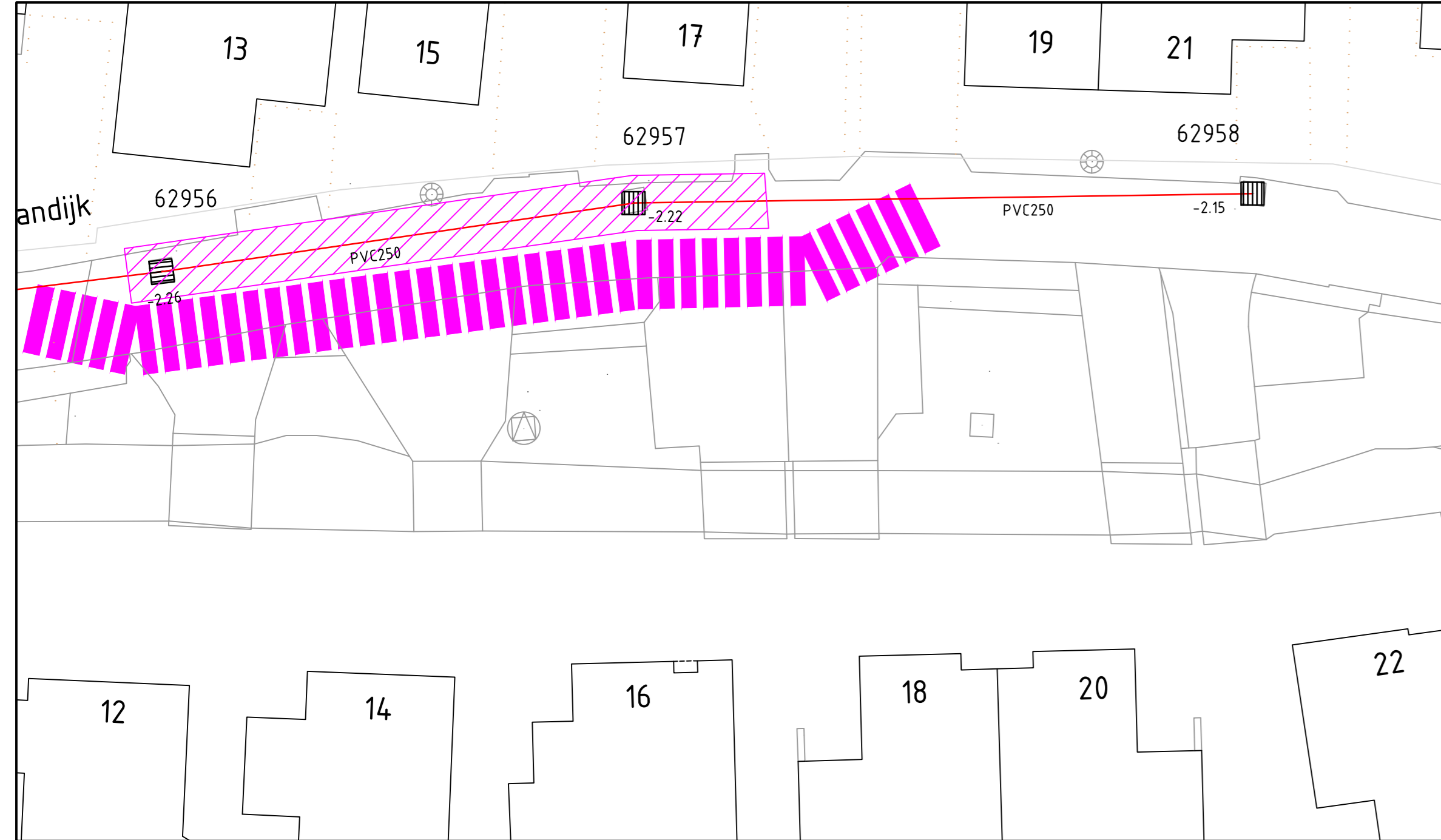




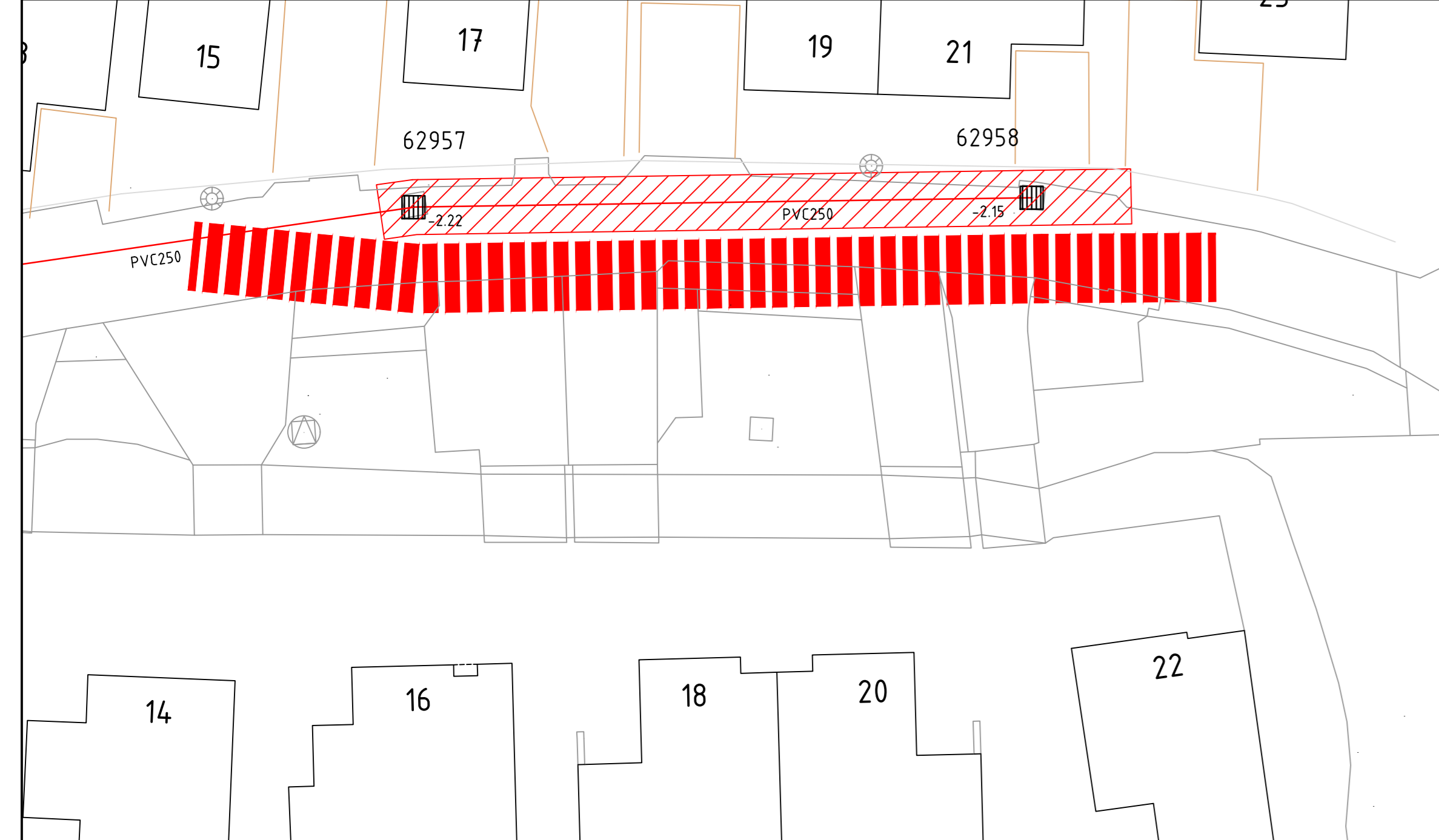
Basis principe bypass : vak 1  
schaal 1:200



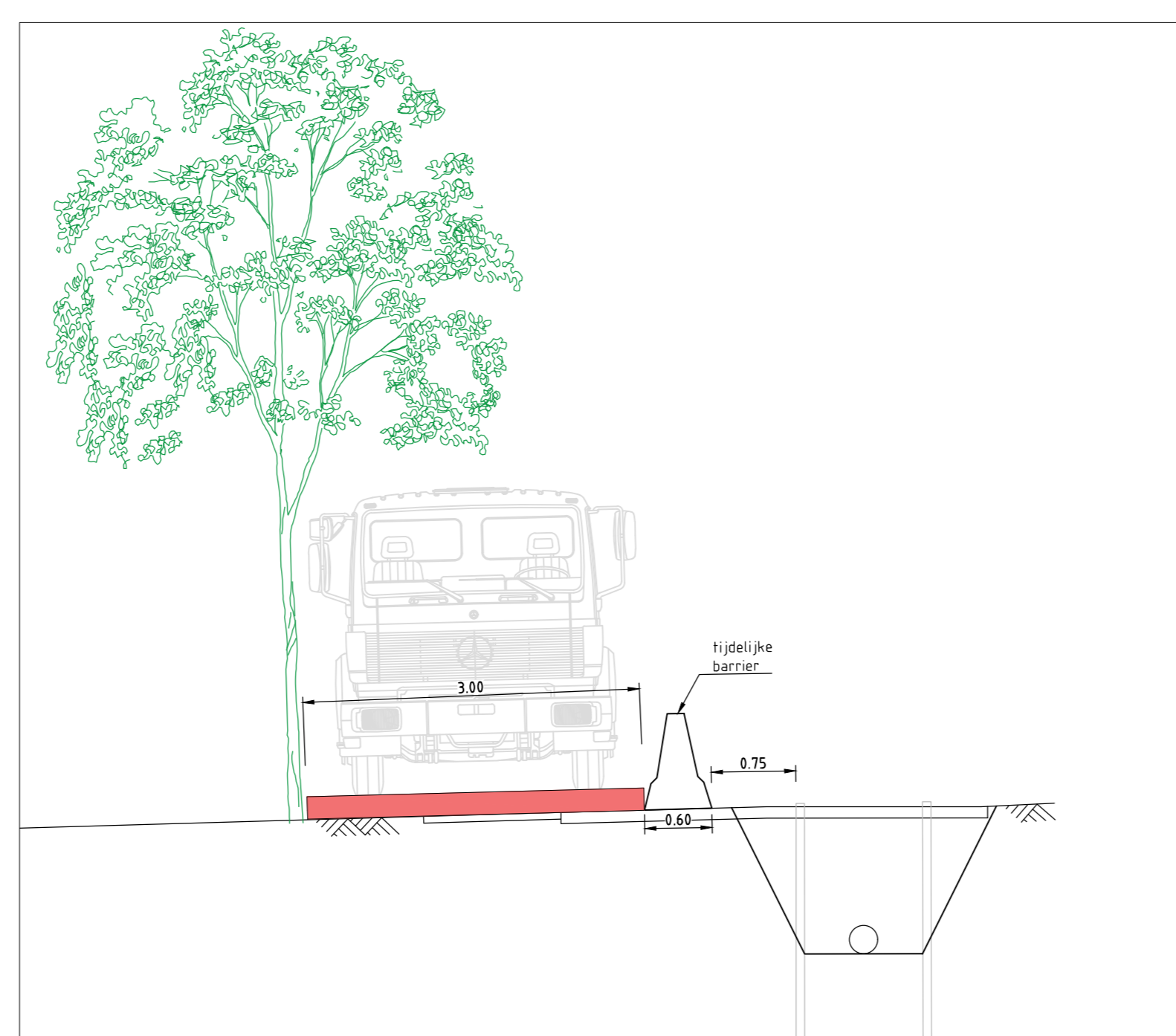
Basis principe bypass : vak 2  
schaal 1:200



Basis principe bypass : vak 3  
schaal 1:200



Basis principe bypass : vak 4  
schaal 1:200

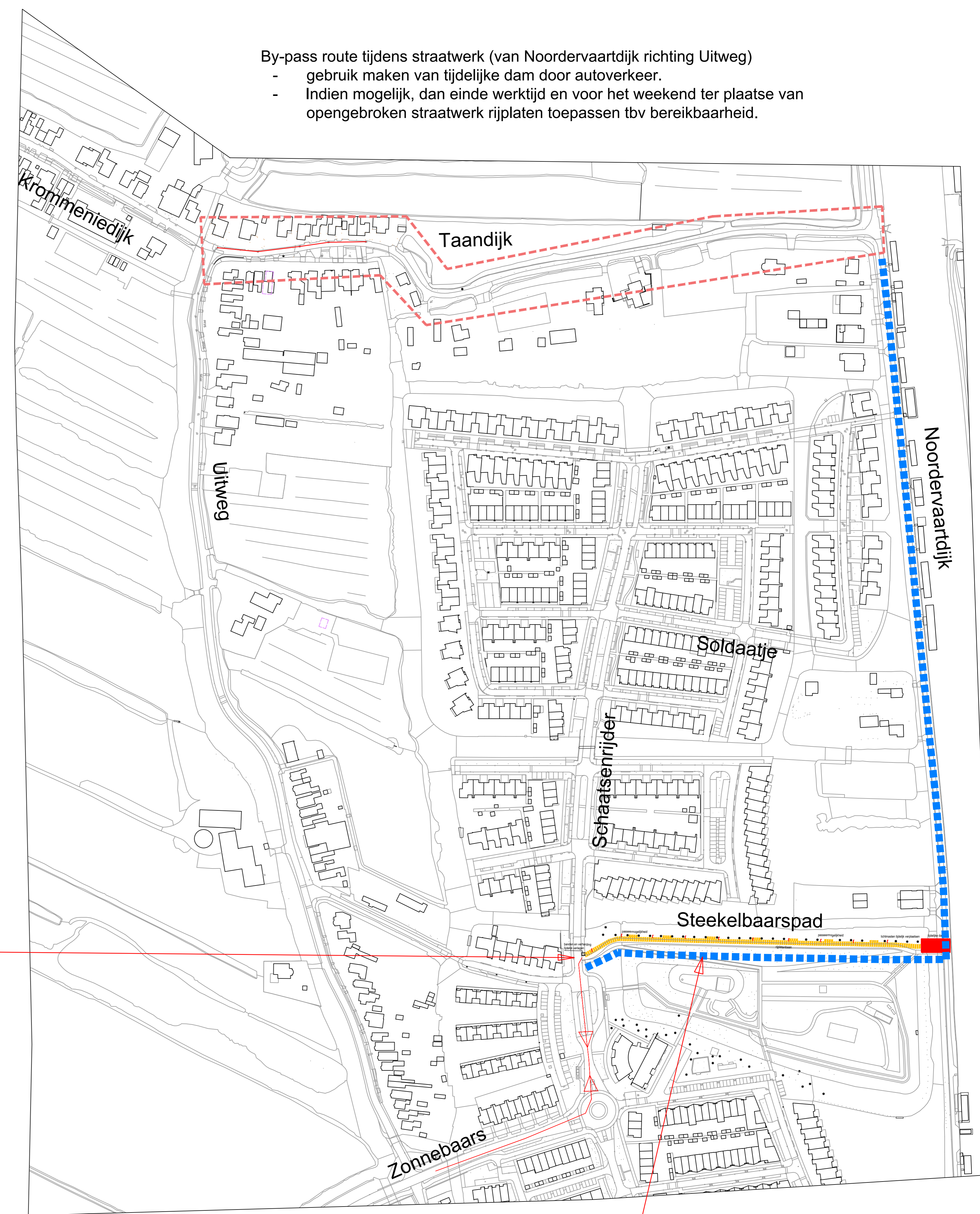


Principe doorsnede by-pass nood- en hulpdiensten

**Bypass route tijdens rioolwerk:**

- Noordervaardijk ontsluiting via tijdelijke dam (Steekelbaarspad).
- Taandijk: zodra het kan binnen het werkvak perceel bereikbaar maken voor parkeren.
- Rekening houden met werkzaamheden van de aannemer (verkeershinder).

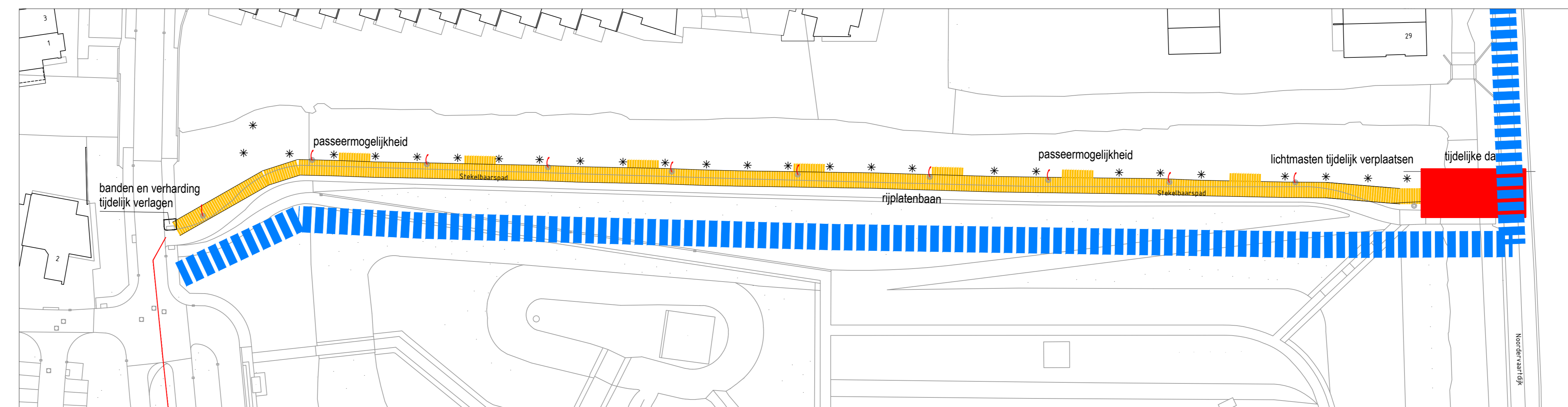
Verboden voor vrachtverkeer. Tijdelijke ontsluiting slechts voor bewoners Noordervaardijk, Taandijk, nood en hulpdiensten en HVC



- By-pass route tijdens straatwerk (van Noordervaardijk richting Uitweg)
- gebruik maken van tijdelijke dam door autoverkeer.
  - Indien mogelijk, dan einde werkdag en voor het weekend ter plaatse van opengebroken straatwerk rijplaten toepassen tbv bereikbaarheid.

Ontsluiting Taandijk - Noordervaardijk

ontsluiting Noordervaardijk



schaal 1:500

**Ontsluiting autoverkeer Steekelbaarspad:**

- Ontsluiting autoverkeer via tijdelijke dam en rijplatenbaan