

- ### RENVOOI
- werkgrans
  - trottoirband 180x200x30 mm
  - trottoirband 280x500x40 mm
  - opkultband 100x200 mm
  - opkultband 250x200 mm
  - verloopband
  - 6m80: miltband met aangegeven lengte en diepte
  - bestaande kollektiesing verwijderen (indicatief)
  - bestaande kollektiesing handhaven (indicatief)
  - bestaande vuilwaterleiding vervangen (indicatief)
  - te leggen kollektie incl. kok (indicatief)
  - te stellen kok (met aansluiting)
  - bestaand rooi met lokale bestaande inlaten
  - stootband 200x200mm, 2 zijden rond, lang 1.00m
  - BSS, keformaat 80 mm, kepeverband
  - Keur: br-brun (rijweg Sluisstraat)
  - Keur: rood zwart gemasoneerd (plateau Sluisstraat)
  - gebakken dikformaat herbruik
  - Keur: bruin (trottoir Sluisstraat)
  - BSS, keformaat 80 mm, elleboogverband
  - Keur: zwart, grijs
  - gebakken klinkers, keformaat, kepeverband
  - Keur: Do-Dordogne (rijweg)
  - gebakken klinkers, keformaat, kepeverband
  - Keur: Rhone (plateaus)
  - gebakken klinkers, dikformaat, elleboogverband
  - Keur: Di-Dordogne (parkeerstrook)
  - gebakken klinkers, waalformaat, elleboogverband
  - Keur: 50% Lenda en 50% Limousin (trottoir)
  - gebakken klinkers, waalformaat, halfsteensverband
  - Keur: 50% Lenda en 50% Limousin (trottoir)
  - aan te brengen/herbruik steenplaten
  - tegels, 300x300x60 mm, halfsteensverband
  - Keur: grijs
  - verlegde band t.b.v. mindervaliden
  - (aan te brengen/gazon, aanbrengen (0,20m)aanvullen met (bormeng)grond
  - onbeplanting (door derden)
  - aanbrengen (0,40m)aanvullen met teelaande
  - verwijderen menggranulaat herbruik andere lokale
  - aan te brengen menggranulaat, 0,25m
  - verwijderen menggranulaat (ca. 0,20m)en herbruiken (opnieuw opbouwen tot 0,25m)
  - aan te brengen ECD granulaat
  - orden haak parkeren-akken Sluisstraat
  - bestaande broedkranen
  - fietsklem/haakje
  - zitbank
  - fietsstus
  - graffiti/bak
  - paal (op: uitbrekbare paal, tp betonpaal)
  - verkeersbord met code
  - bestaande te handhaven boom
  - te kappen boom/verwijderen stobben
  - te planten boom(door derden), groepplaatsverbetering, beluchting, boomkranen en wortelscherm
  - te planten heester, solair(door derden)
  - heesterbank
  - bestaande lichtmast
  - (nieuwe) lokale lichtmast
  - nieuwe maaielddoogte in m t.o.v. N.A.P.
  - bestaande peilbuisen verwijderen
  - te handhaven peilbuis
  - (nieuwe) lokale inspectieputten
  - paal en draad
  - aanbrengen Gefcell randstrook
  - kadastrale grens

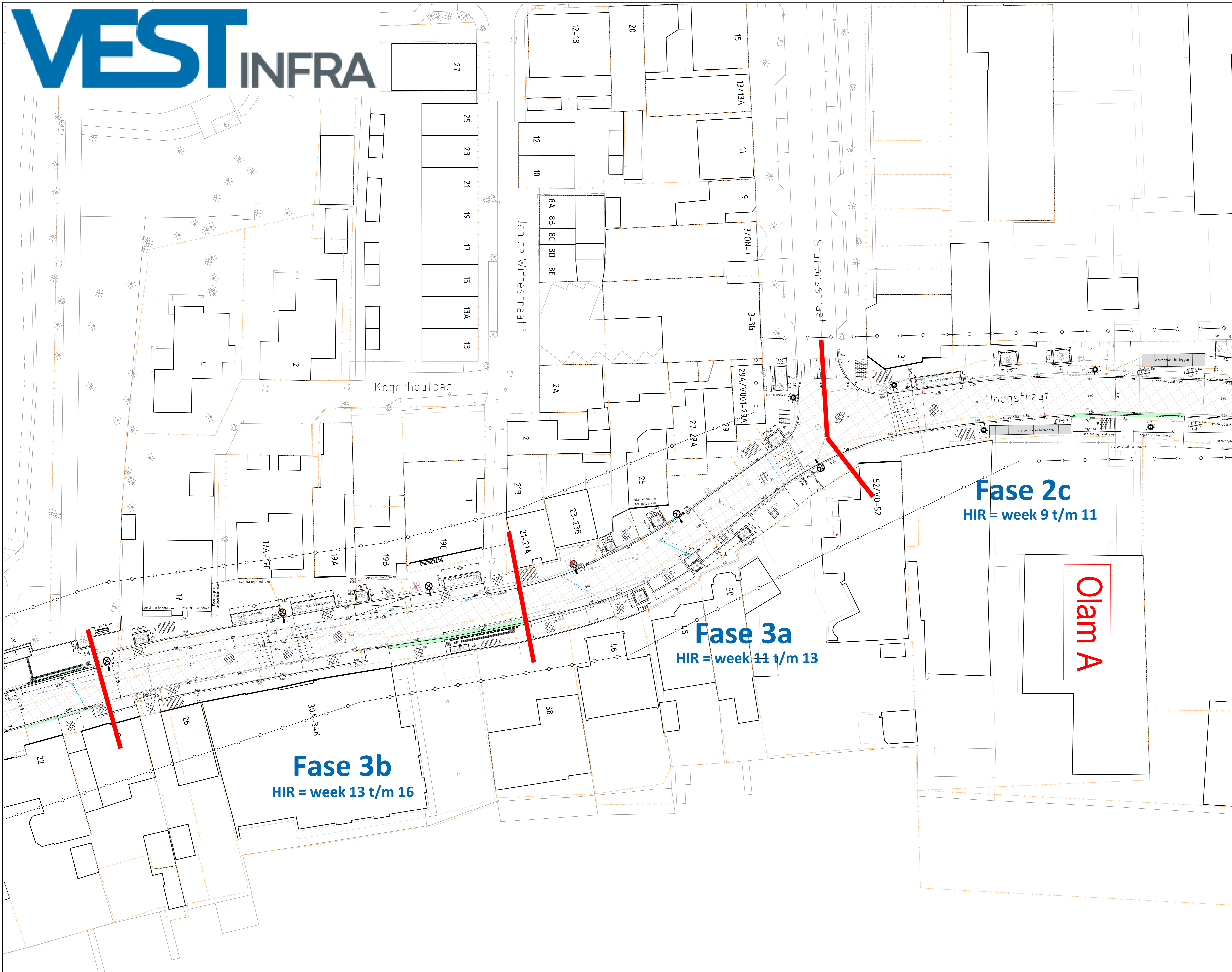
0 10 m 20 m

meten in meters

WIJZ	DA Tum	OMSCHRIJVING	TEKENAAR
A	7-10-2022	Bestek	FHO

PROJEKT	Riolering en herinrichting Raadhuisstraat, Lagedijk, Hoogstraat, Sluisstraat en Lagedijk (KadZ en Zdjik)	TEKENAAR	F. de Graaf	STATUS	Bestek
ONDERWERP	Herinrichting	PROJECTNUMMER	101522	BESTEK	37-2021
TEKENINGNUMMER	WVW8312-3-6	WIZOIJING	A	BLAD	6/6
DATEUM	10-12-2021	SCHAAL	1:200	FORMAAT	A0

gemeente Zaanstad  
**ZNSTD**



- ### RENVOOI
- walgrens
  - trottoirband 180x200x20 mm
  - trottoirband 280x300x240 mm
  - oprijtband 250x200 mm
  - verloopband
  - 6m80 inritband met aangegeven lengte en diepte
  - bestaande kollektievijzen handhaven (indicatief)
  - bestaande vuilwaterleidingen vervangen (indicatief)
  - te leggen kollektievijzen met kolk (indicatief)
  - te stellen kolk (met aansluiting)
  - bestaand riool met lokale bestaande inlaten
  - BSS, keelmaat 80 mm, koperverband, kleur: bruin (rijweg Sluisstraat)
  - BSS, keelmaat 80 mm, elbeboogverband, kleur: zwart, g/grijs
  - gebakken klinkers, keelmaat, keperverband, kleur: Do-Dordogne (rijweg)
  - gebakken klinkers, keelmaat, keperverband, kleur: Rhone (plateaus)
  - gebakken klinkers, dikmaat, elbeboogverband, kleur: D-Dordogne (parkeerstroken)
  - gebakken klinkers, waalfmaat, elbeboogverband, kleur: 50% Lenda en 50% Limousin (trottoir)
  - gebakken klinkers, waalfmaat, halfsteensverband, kleur: 50% Lenda en 50% Limousin (trottoir)
  - aan te brengen herbruik stelecompleten
  - tegels, 300x300x60 mm, halfsteensverband, kleur: grijs
  - verlegde band t.b.v. mindervelden
  - (aan te brengen) gras, aanbrengen (0,20m)aanvullen met (bemen)grond
  - onderbeglazing (door derden)
  - aanbrengen (0,40m)aanvullen met teelaande
  - verwijderen menggranulaat herbruik andere locatie
  - aan te brengen menggranulaat, 0,25m
  - verwijderen menggranulaat (ca. 0,20m)en herbruiken (optimale opbouw tot 0,25m)
  - aan te brengen ECO granulaat onder haaks parkeervakken Sluisstraat
  - bestaande brandkraan
  - fietsklem/helge
  - zitbank
  - fietstussel
  - paal (op: uitbreidbare paal, tp: betonpaal)
  - 012a (ruaantaanbord)
  - verkeersbord met code
  - bestaande te handhaven boom
  - te kappen boom/verwijderen stobben
  - te planten boom(door derden), groeplaatsverbeling, beluchting, boomkrans en wortelschem
  - te planten heester, solifair(door derden)
  - heesterbank
  - bestaande lichtmast (nieuw) locatie lichtmast
  - nieuwe maatvoldoetheit in m t.o.v. N.A.P.
  - bestaande peilbuisen te verwijderen te handhaven peilbuis
  - (nieuw) locatie inspectieputten
  - paal en draad
  - aanbrengen Gefoel randstrook
  - kadastrale grens



WIJZ.	DATEM	OMSCHRIJVING	TEKENAAR
A	7-10-2022	Beetek	F&O

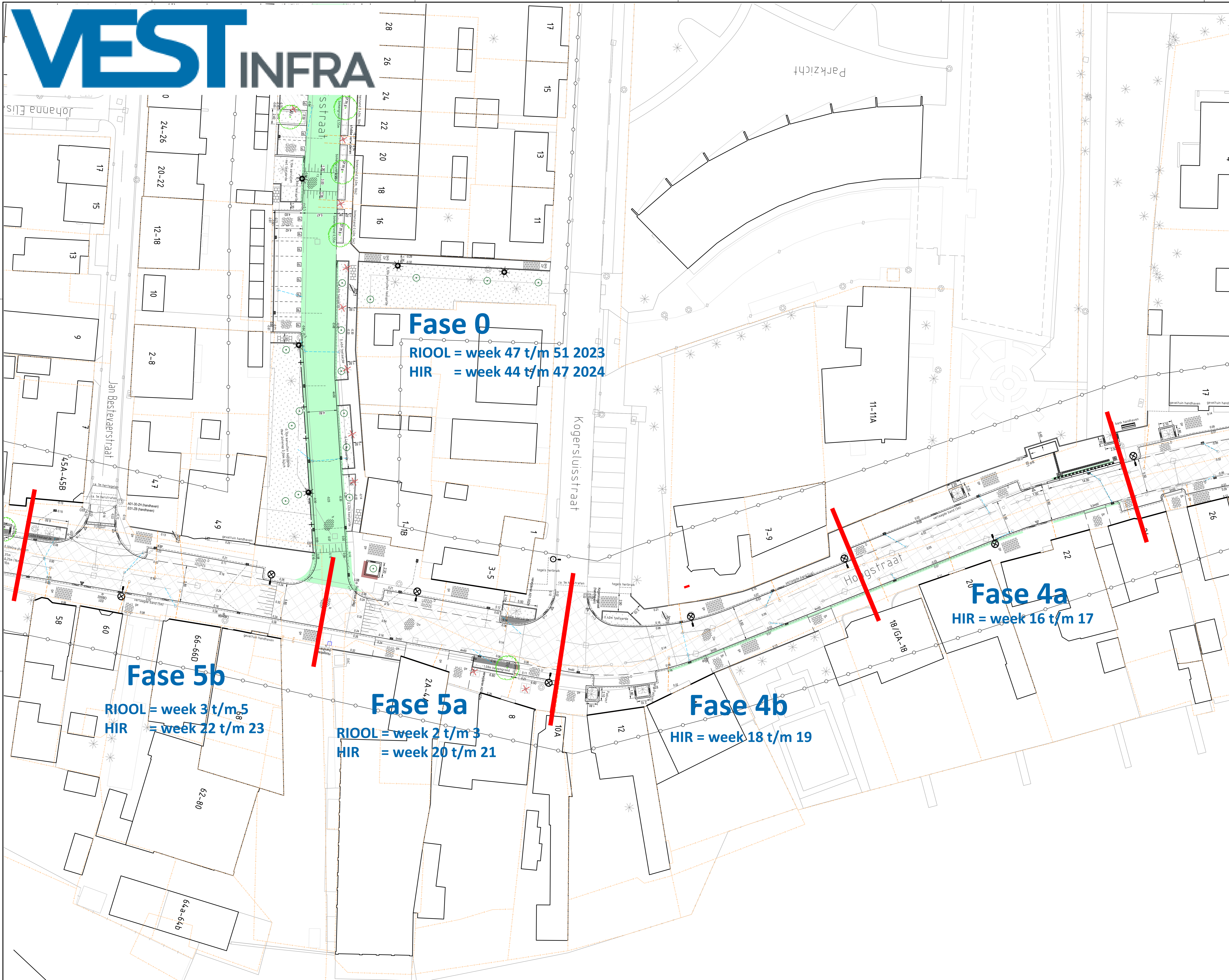
PROJECT	TEKENAAR	STATUS
Riolering en herinrichting Raadhuisstraat, Lagendijk, Hoogstraat, Sluisstraat en Lagedijk (KadZ en Zdijk)	F. de Graaf	Beetek

ONDERWERP	PROJECTNUMMER	BEETEK
Herinrichting	101522	37-2021

TEKENINGNUMMER	WIJZING	BLAD	GENEENTE ZAAKSTAD	INGENIEURSBUREAU
WwV8312-3.5	A	5/8	Zaanstad	100000 Zaanstad



- ### RENOVOOI
- werkgrans
  - trottoirband 180/200x200 mm
  - trottoirband 280/300x240 mm
  - opstelpand 100x200 mm
  - opstelpand 250x200 mm
  - verlooppand
  - 6x80: inritband met aangegeven lengte en diepte
  - bestaande kolkeleiding verwijderen (indicatief)
  - bestaande kolkeleiding herbouwen (indicatief)
  - bestaande valwaterleiding vervangen (indicatief)
  - te leggen kolkeleiding incl. kok (indicatief)
  - te stellen kok (met aansluiting)
  - bestaand riool met lokale bestaande inlaten
  - stootband 200x200mm, 2 zijden rood, lang 1.00m
  - BSS, kefmaat 80 mm, kepeverband, kleur: br-brun (rijweg Sluisstraat)
  - kleur: rood zwart genanceerd (plateau Sluisstraat)
  - gebakken dikmaat herbruik
  - kleur: bruin (trottoir Sluisstraat)
  - BSS, kefmaat 80 mm, elleboogverband, kleur: zwart, g-grijs
  - gebakken klinkers, kefmaat, kepeverband, kleur: Do-Dordogne (rijweg)
  - gebakken klinkers, kefmaat, kepeverband, kleur: Rhone (plateau)
  - gebakken klinkers, dikmaat, elleboogverband, kleur: D-Dordogne (parkeerbakken)
  - gebakken klinkers, waafmaat, elleboogverband, kleur: 50% Lenda en 50% Limousin (trottoir)
  - gebakken klinkers, waafmaat, halfsteensverband, kleur: 50% Lenda en 50% Limousin (trottoir)
  - aan te brengen herbruik steenplaten
  - tegels, 300x300x60 mm, halfsteensverband, kleur: grijs
  - verlaagde band t.v. mindervaldein
  - (aan te brengen) gazon, aanbrengen (0,20m) aanvullen met (demon)grond
  - onderbeplanting (door derden)
  - aanbrengen (0,40m) aanvullen met bestaande
  - verwijderen menggranulaat herbruik andere lokale
  - aan te brengen menggranulaat, 0,25m
  - verwijderen menggranulaat (ca. 0,20m) herbruiken (opnieuw opbouwen tot 0,25m)
  - aan te brengen ECO granulaat
  - onder haaks parkeervakken Sluisstraat
  - bestaande brandkraan
  - fietsklemme
  - zitbank
  - fietsstus
  - (gruilen) bak
  - paal (op: uitseerbare paal, top betonpaal)
  - verkeersbord met code
  - bestaande te handhaven boom
  - te happen boomverwijderen stobben
  - te planten boom (door derden), groepplaatsverbetering, beplanting, boomcrans en wortelschem
  - te planten heester, solita (door derden)
  - heesterbank
  - bestaande lichtmast
  - (nieuwe) lokale lichtmast
  - nieuwe maaielhooft in m t.o.v. N.A.P.
  - bestaande peilbuis verwijderen
  - te handhaven peilbuis
  - (nieuwe) lokale inspectieputten
  - paal en draad
  - aanbrengen Gefcoalf randstrook
  - kadestrate grins

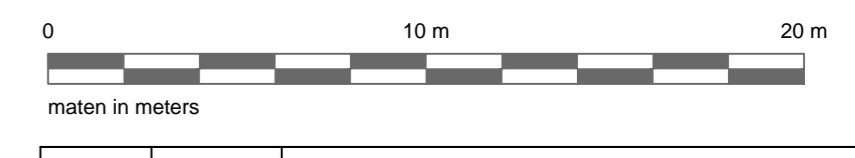
**Fase 0**  
 RIOL = week 47 t/m 51 2023  
 HIR = week 44 t/m 47 2024

**Fase 4a**  
 HIR = week 16 t/m 17

**Fase 5b**  
 RIOL = week 3 t/m 5  
 HIR = week 22 t/m 23

**Fase 5a**  
 RIOL = week 2 t/m 3  
 HIR = week 20 t/m 21

**Fase 4b**  
 HIR = week 18 t/m 19



WJZ	DATAUM	OMSCHRIJVING	TEKENAAR
A	7-10-2022	Beetek	F&O

PROJEKT	TEKENAAR	STATUS
Riolering en herinrichting Raadhuisstraat, Lagendijk, Hoogstraat, Sluisstraat en Lagedijk (Kadz en Zdijk)	F. de Graaf	Beetek
ONDERWERP	PROJECTNUMMER	BEETEK
Herinrichting	101522	37-2021

TEKENINGNUMMER	WIZOIJING	BLAD	GENEENTE ZAA NSTAD	INGENIEURSBUREAU
WwW8312-3-4	A	4/8	Zaanstad	100000 Zaanstad
DATAUM	SCHAAL	FORMAAT	PROJECTNUMMER	PROJECTNUMMER
10-12-2021	1:200	A0	101522	101522

T&L A  
parkerterrein

weekend

Fase 8a  
HIR = weekend week 27

Fase 7b  
HIR = week 27

Fase 7a  
HIR = week 25 t/m 26

Fase 6  
HIR = week 24

- ### RENOVOI
- wegkruis
  - strookband 180x200x200 mm
  - strookband 280x300x400 mm
  - opkultband 100x200 mm
  - opkultband 250x200 mm
  - verloopband
  - 6m30: uitband met aangegeven lengte en diepte
  - bestaande kollektiesing verwijderen (indicateer)
  - bestaande vuilwaterleiding vervangen (indicateer)
  - te leggen kollektie met kok (indicateer)
  - te stellen kok (met aansluiting)
  - bestaand riool met lokale bestaande inlaten
  - strookband 200x200mm, 2 zijden rond, leng 1.00m
  - BSS, kefmaat 80 mm, kepeverband, kleur: bruin (rijweg Sluisstraat)
  - kleur: rood met gemengd (plateau Sluisstraat)
  - gebakken dikmaat herbruik
  - kleur: bruin (trots Sluisstraat)
  - BSS, kefmaat 80 mm, elleboogverband, kleur: zwart, gr/grijs
  - gebakken klinkers, kefmaat, kepeverband, kleur: Do-Dordogne (rijweg)
  - gebakken klinkers, kefmaat, kepeverband, kleur: Rhone (plateau)
  - gebakken klinkers, dikmaat, elleboogverband, kleur: D-Dordogne (parkeerstrook)
  - gebakken klinkers, waafmaat, elleboogverband, kleur: 50% Lenda en 50% Limousin (trots)
  - gebakken klinkers, waafmaat, halfsteensverband, kleur: 50% Lenda en 50% Limousin (trots)
  - aan te brengen/herbruik staalcompleet
  - tegels, 300x300x60 mm, halfsteensverband, kleur: grijs
  - verlaagde band i.v.v. mindervaliden
  - (aan te brengen/gazon, aanbrengen (0,20m)aanvullen met (berm)grond
  - onderbeplanting (door derden)
  - aanbrengen (0,40m)aanvullen met bestaande
  - verwijderen menggranulaat herbruik andere lokale
  - aan te brengen menggranulaat, 0,25m
  - verwijderen menggranulaat (ca. 0,20m) herbruiken (opnieuw opbouwen tot 0,25m)
  - aan te brengen ECO granulaat onder heest/parkeerwanden Sluisstraat
  - bestaande brandkraan
  - fietsklem/hekje
  - zitbank
  - fietsstus
  - grillen/bak
  - paal (op: uitbreidbare paal, bp betoppaal)
  - verkeersbord met code
  - bestaande te handhaven boom
  - te kappen boom/verwijderen stobben
  - te planten boom (door derden), groep/tafelverbelting, beluchting, boomkrans en wortelschem
  - te planten heester, soliar (door derden)
  - heestebank
  - bestaande lichtmast
  - (nieuwe) lokale lichtmast
  - nieuwe maaielddoogte in m t.o.v. N.A.P.
  - bestaande palisaden verwijderen
  - te handhaven peilbus
  - (nieuwe) lokale inspectieputten
  - paal en draad
  - aanbrengen Gelfoil randstrook
  - cadastrele grens

0 10 m 20 m

meten in meters

WJZ	DA Tum	OMSCHRIJVING	FNO	TEKENAAR
A	7-10-2022	Beetek		

PROJECT: Riolering en herinrichting Raadhuisstraat, Legendijk, Hoogstraat, Sluisstraat en Lagedijk (KadZ en Zdijk)

ONDERWERP: Herinrichting

TEKENAAR: F. de Graaf

PROJECTNUMMER: 101522

STATUS: Bestek

BIJLAGE: 37-2021

TEKENINGNUMMER: WwW8312-3.3

WIZOIJING: A

BLAD: 3/8

SCHAAL: 1:200

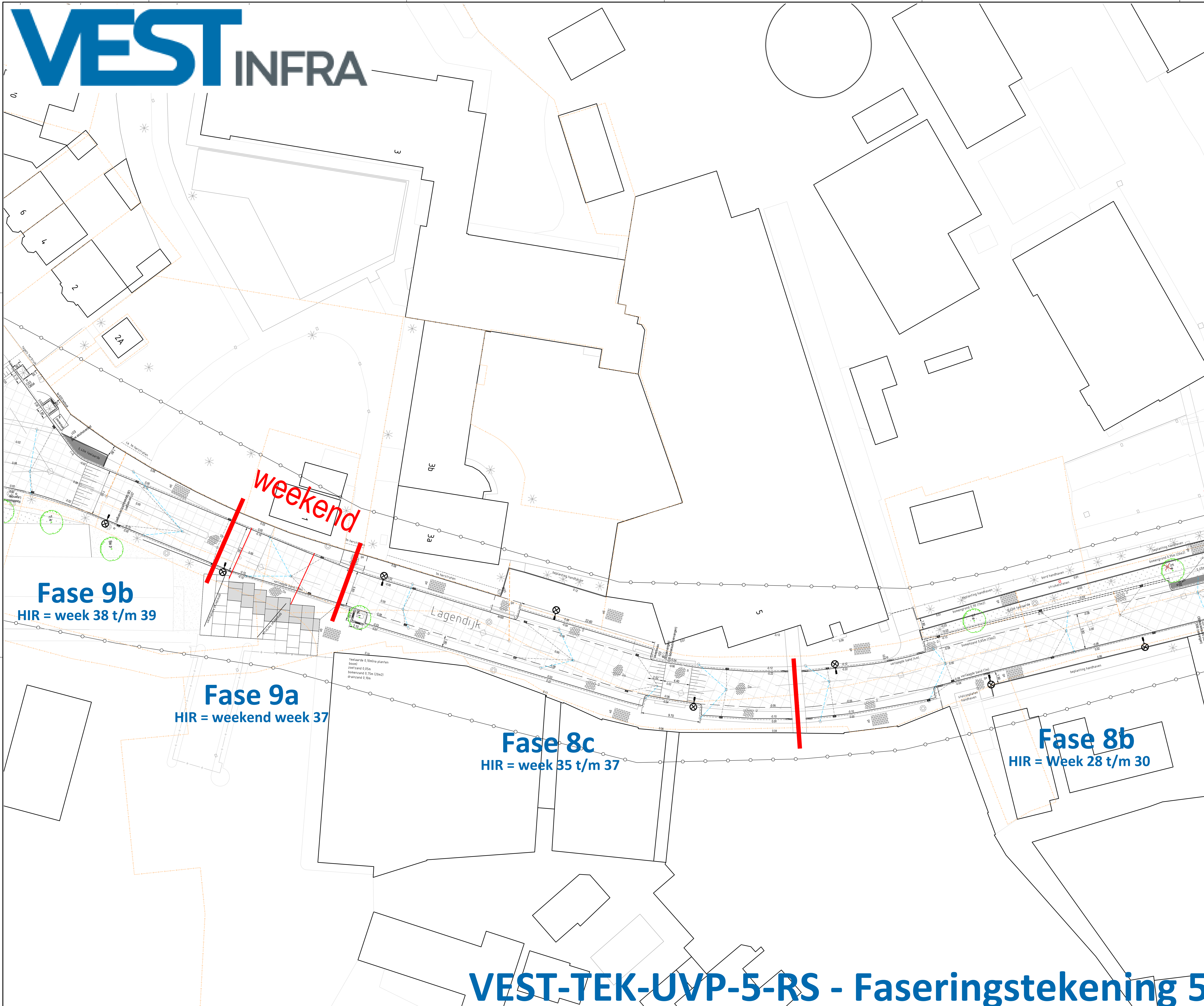
FORMAAT: A0

GENEENTE ZAA NSTAD: Zaanstad, 10000, Zaanstad, 10-12-2021

INGENIEURSBUREAU: NRD, 10000, Zaanstad, 10-12-2021

gemeente Zaanstad

**ZNSTD**



- ### RENVOOI
- werkgrens
  - trottoirband 180x200x200 mm
  - trottoirband 300x300x240 mm
  - opkultband 100x200 mm
  - opkultband 250x200 mm
  - verloopband 6x6 m
  - 6x80 m grid met aangegeven lengte en diepte
  - bestaande kollekties verwijderen (indicatief)
  - bestaande kollekties handhaven (indicatief)
  - bestaande vulwaterleidingen vervangen (indicatief)
  - te leggen kollekties incl. kolk (indicatief)
  - te stellen kolk (met aansluiting)
  - bestaand rooi met lokale bestaande vloeren
  - stoepband 200x200mm, 2 zijden rond, lang 1.00m
  - BSS, keefmaat 80 mm, kepeverband, kleur: b-brun (rijweg Sluisstraat)
  - kleur: rood zwart gehuanoerd (plateau Sluisstraat)
  - gebakken dikformaat herbruik
  - kleur: bruin (trots Sluisstraat)
  - BSS, keefmaat 80 mm, elleboogverband, kleur: zwart, grigis
  - gebakken klinkers, keefmaat, kepeverband, kleur: Dor-Dordogne (rijweg)
  - gebakken klinkers, keefmaat, kepeverband, kleur: Rhone (plateaus)
  - gebakken klinkers, dikformaat, elleboogverband, kleur: D-Dordogne (parkeerstroken)
  - gebakken klinkers, waafmaat, elleboogverband, kleur: 50% Lenda en 50% Limousin (trots)
  - gebakken klinkers, waafmaat, halfseensverband, kleur: 50% Lenda en 50% Limousin (trots)
  - aan te brengen herbruik stoeplaten
  - tegels, 300x300x60 mm, halfseensverband, kleur: grijs
  - verlaagde band t.b.v. mindervaldein
  - (aan te brengen)azon, aanbrengen (0,20m)aanvullen met (dormen)grond
  - onderbeplating (door derden)
  - aanbrengen (0,40m)aanvullen met teelaarde
  - verwijderen menggranulaat herbruik andere lokale
  - aan te brengen menggranulaat, 0,25m
  - verwijderen menggranulaat (ca. 0,20m) herbruiken (opnieuw opbouwen tot 0,25m)
  - aan te brengen ECO granulaat
  - onder haaks parkeerwaken Sluisstraat
  - bestaande brandkraan
  - fietsklem/hekje
  - zitbank
  - fietsstus
  - (grillen)bak
  - paal (op: uitneembare paal, tp: betonpaal)
  - 0,25m
  - 1110
  - 1054
  - (nieuw) lokale inspectieputten
  - paal en draad
  - aanbrengen Geofill randstrook
  - kadastrale grens

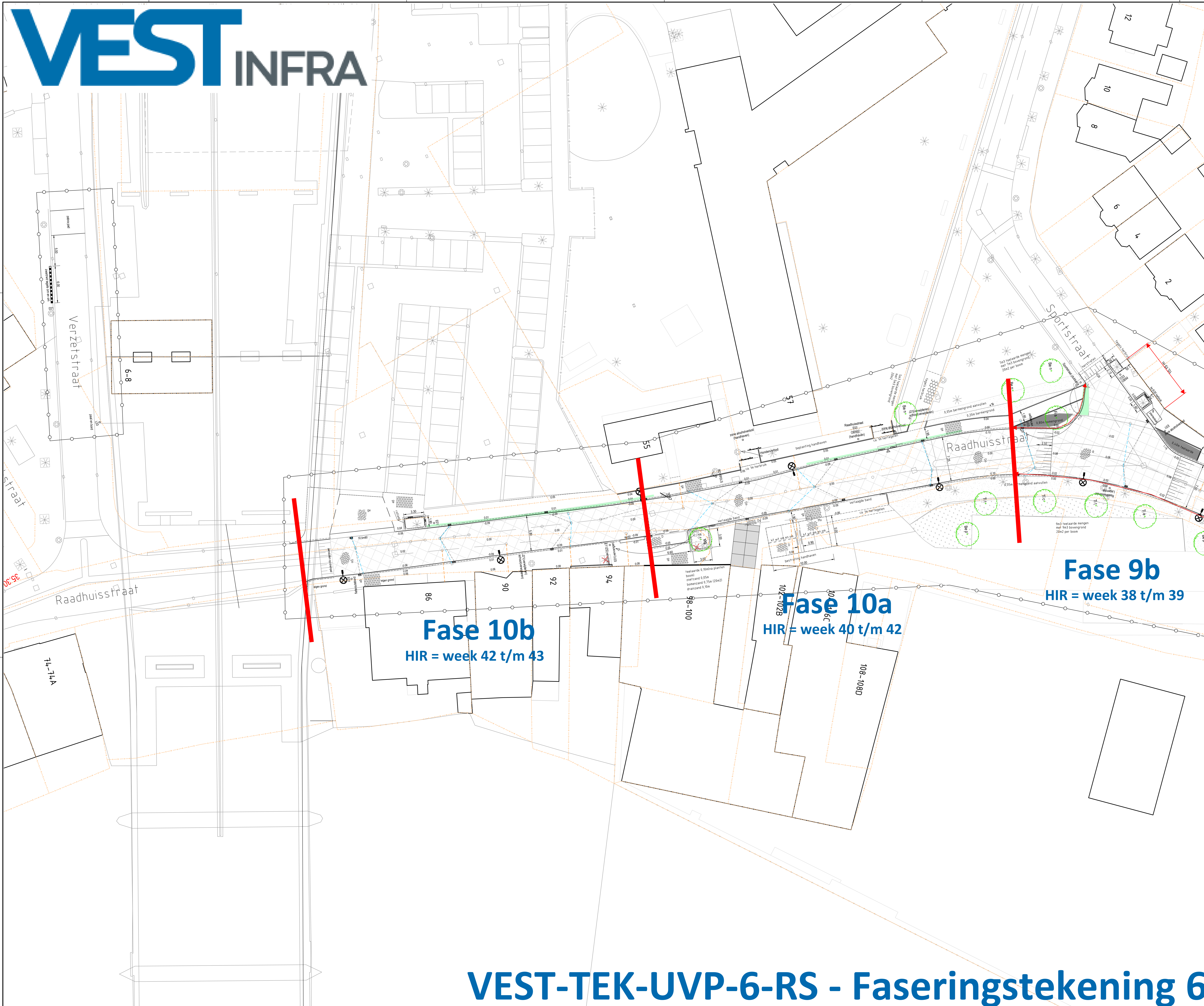
0 10 m 20 m

noten in meters

A	7-10-2022	Beetek	FGD
WILZ	DATAUM	OMSCHRIJVING	TEKENAAR

PROJEKT	Riolering en herinrichting Raadhuisstraat, Lagedijk, Hoogstraat, Sluisstraat en Lagedijk (KadZ en Zdijk)	TEKENAAR	F. de Graaf	STATUS	Beetek
ONDERWERP	Herinrichting	PROJECTNUMMER	101522	BESTEK	37-2021
TEKENINGNUMMER	WVW8312-3.2	BLAD	2/8	gemeente Zaanstad	INGENIEURSBUREAU
DATEUM	10-12-2021	SCHAAL	1:200	FORMAAT	A0

gemeente Zaanstad  
**ZNSTD**



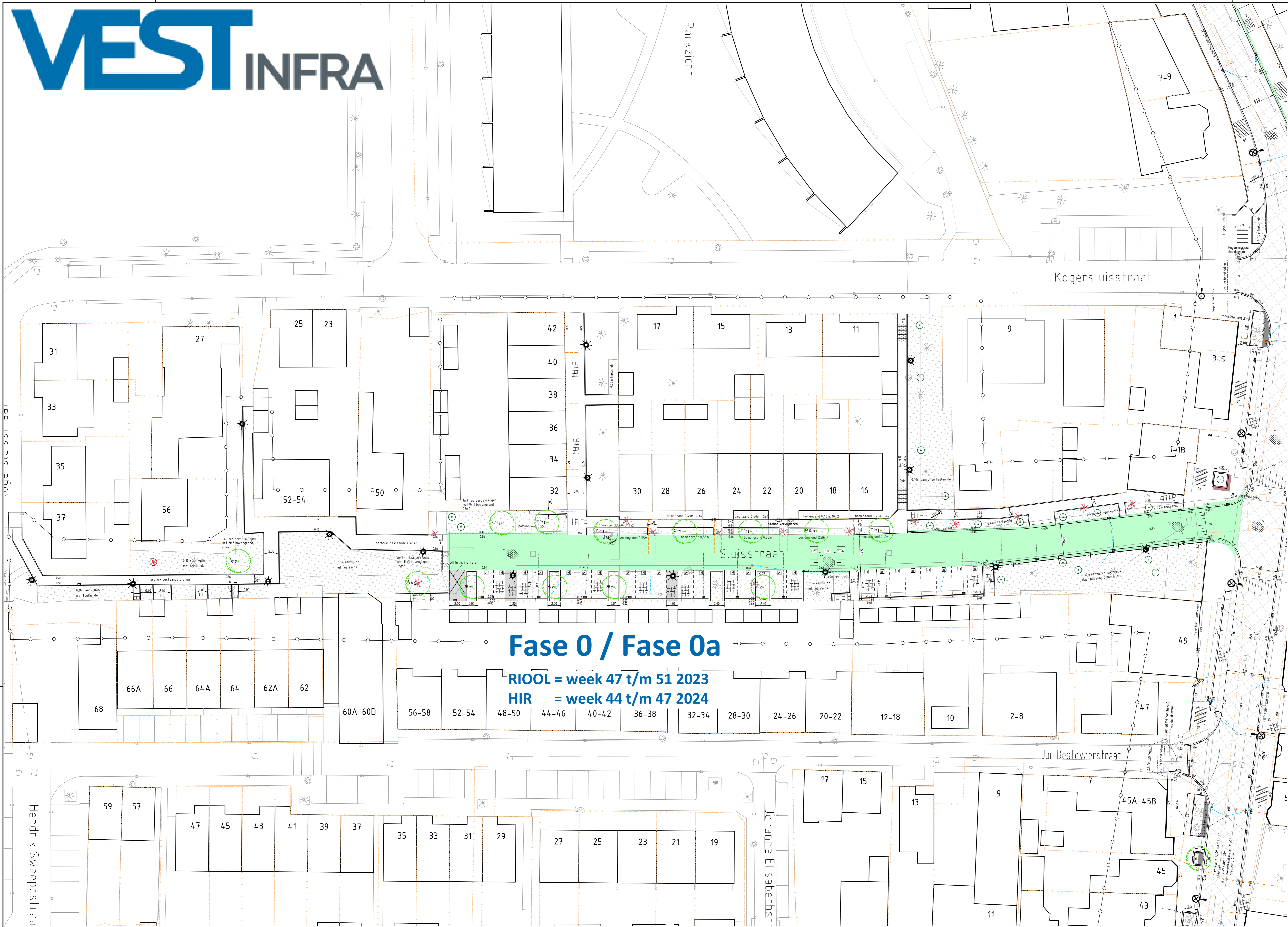
- ### RENVOOI
- werkgrans
  - trottoirband 1800x200 mm
  - trottoirband 2800x200x40 mm
  - opstribband 100x200 mm
  - opstribband 250x200 mm
  - verloopband
  - 6x60: inritband met aangegeven lengte en diepte
  - bestaande kollektelingen verwijderen (indicatief)
  - bestaande kollektelingen handhaven (indicatief)
  - bestaande vuilwaterleidingen vervangen (indicatief)
  - te leggen kollektie incl. kok (indicatief)
  - te stellen kok (met aansluiting)
  - bestaand riool met lokale bestaande riolen
  - stootband 200x200mm, 2 zijden rond, lang 1,00m
  - BSS, kefmaat 80 mm, kepeverband, kleur: br-brun (rijweg Sluisstraat)
  - kleur: rood zwart genuoerd (plateau Sluisstraat)
  - gebakken dikmaat herbruik
  - kleur: bruin (trottoir Sluisstraat)
  - BSS, kefmaat 80 mm, elleboogverband, kleur: zwart, gr-gris
  - gebakken klinkers, kefmaat, kepeverband, kleur: Do-Dordogne (rijweg)
  - gebakken klinkers, kefmaat, kepeverband, kleur: Rhone (plateau)
  - gebakken klinkers, dikmaat, elleboogverband, kleur: Di-Dordogne (parkeerstrook)
  - gebakken klinkers, waafmaat, elleboogverband, kleur: 50% Lenda en 50% Limousin (trottoir)
  - gebakken klinkers, waafmaat, halfteensverband, kleur: 50% Lenda en 50% Limousin (trottoir)
  - aan te brengen herbruik steenplaten
  - tegels, 300x300x60 mm, halfteensverband
  - kleur: grijs
  - verlaagde band t.b.v. mindervaliden
  - (aan te brengen) (gazon, aanbrengen (0,20m)aanvullen met (bemer)grond
  - onderbeplating (door derden)
  - aanbrengen (0,40m)aanvullen met toelaende
  - verwijderen menggrauwaat herbruik andere lokale
  - aan te brengen menggrauwaat, 0,25m
  - verwijderen menggrauwaat (ca. 0,20m)en herbruiken (opnieuw opbouwen tot 0,25m)
  - aan te brengen ECO granaat
  - onder haaks parkeervakken Sluisstraat
  - bestaande bronkraan
  - festelkranen
  - zibank
  - festelbus
  - (grillen)bak
  - paal (op: uitneembare paal, top: betonpaal)
  - 152a
  - 152b
  - 152c
  - 152d
  - 152e
  - 152f
  - 152g
  - 152h
  - 152i
  - 152j
  - 152k
  - 152l
  - 152m
  - 152n
  - 152o
  - 152p
  - 152q
  - 152r
  - 152s
  - 152t
  - 152u
  - 152v
  - 152w
  - 152x
  - 152y
  - 152z
  - 153a
  - 153b
  - 153c
  - 153d
  - 153e
  - 153f
  - 153g
  - 153h
  - 153i
  - 153j
  - 153k
  - 153l
  - 153m
  - 153n
  - 153o
  - 153p
  - 153q
  - 153r
  - 153s
  - 153t
  - 153u
  - 153v
  - 153w
  - 153x
  - 153y
  - 153z
  - 154a
  - 154b
  - 154c
  - 154d
  - 154e
  - 154f
  - 154g
  - 154h
  - 154i
  - 154j
  - 154k
  - 154l
  - 154m
  - 154n
  - 154o
  - 154p
  - 154q
  - 154r
  - 154s
  - 154t
  - 154u
  - 154v
  - 154w
  - 154x
  - 154y
  - 154z
  - 155a
  - 155b
  - 155c
  - 155d
  - 155e
  - 155f
  - 155g
  - 155h
  - 155i
  - 155j
  - 155k
  - 155l
  - 155m
  - 155n
  - 155o
  - 155p
  - 155q
  - 155r
  - 155s
  - 155t
  - 155u
  - 155v
  - 155w
  - 155x
  - 155y
  - 155z

**Fase 10b**  
HIR = week 42 t/m 43

**Fase 10a**  
HIR = week 40 t/m 42

**Fase 9b**  
HIR = week 38 t/m 39

0 10 m 20 m		naden in meters	
WIZJ	07-10-2022	Beetek	F&O
TEKENAAR	OMSCHRIJVING		TEKENAAR
PROJEKT	Riolering en herinrichting Raadhuisstraat, Lagendijk, Hoogstraat, Sluisstraat en Lagedijk (KadZ en Zdijk)	TEKENAAR	F. de Graaf
ONDERWERP	Herinrichting	PROJECTNUMMER	101522
TEKENINGNUMMER	WVW8312-3.1	BLAD	1/8
WIZJING	A	FORMAAT	A0
DATE	10-12-2021	SCHAAL	1:200
PROJECTNUMMER	101522	GENEENTE ZAAINSTAD	Zaanstad
TEKENAAR	F. de Graaf	INGENIEURSBUREAU	100000 Zaanstad
STATUS	Beetek	VERVOLG	37-2021
gemeente Zaanstad		ZNSTD	



- ### RENVOOI
- werkgrens
  - rottorband 180/200x200 mm
  - rottorband 250/300x240 mm
  - opsluitband 100x200 mm
  - opsluitband 250x200 mm
  - verloopband
  - 6m50: inribband met aangegeven lengte en diepte
  - bestaande kollektievragen verwijderen (indicateer)
  - bestaande kollektievragen handhaven (indicateer)
  - bestaande valwaterleiding vervangen (indicateer)
  - te leggen kollektievragen incl. kok (indicateer)
  - te stellen kok (met aansluiting)
  - bestaand riool met lokale bestaande inlaat
  - stootband 200x200mm, 2 zijden rond, lang 1.00m
  - BSS, keformaat 80 mm, keperverband, kleur: rood zwart genuanceerd (plateau Sluisstraat)
  - kebakken dikformaat herbruik, kleur: bruin (rottor Sluisstraat)
  - BSS, keformaat 80 mm, eleeboogverband, kleur: zwart, g-r-grip
  - kebakken klinkers, keformaat, keperverband, kleur: Do-Dordogne (rijweg)
  - kebakken klinkers, keformaat, keperverband, kleur: Rhone (plateau)
  - kebakken klinkers, dikformaat, eleeboogverband, kleur: D-Dordogne (parkeerstroken)
  - kebakken klinkers, waalformaat, eleeboogverband, kleur: 50% Lelida en 50% Limousin (rottor)
  - kebakken klinkers, waalformaat, halfslansverband, kleur: 50% Lelida en 50% Limousin (rottor)
  - aan te brengen/herbruik elektroplaten
  - tegels, 300x300x60 mm, halfslansverband, kleur: grijs
  - verlaagde band t.v.v. mindervalde
  - (aan te brengen/gazon, aanbrongen (0,20m) aanvullen met (borme)grond
  - onderbeplanting (door derden)
  - aanbrongen (0,40m) aanvullen met bestaande
  - verwijderen mangranulaat herbruik andere lokale
  - aan te brengen mangranulaat, 0,25m
  - verwijderen mangranulaat (ca. 0,20m) herbruiken (opnieuw opbouwen tot 0,25m)
  - aan te brengen ECO granulaat
  - onder haaks parkeervakken Sluisstraat
  - bestaande brandkraan
  - fetsbak
  - fetsbak
  - paal (op uitbreidbare paal, tp betonpaal)
  - paal (op uitbreidbare paal, tp betonpaal)
  - verkeersbord met code
  - bestaande te handhaven boom
  - te kappen boom/verwijderen stobben
  - te planten boom(door derden), grasplaatverbetering, beplanting, boomkronen en wortelstelsel
  - te planten heester, soliflor(door derden)
  - heesterbank
  - bestaande lichtmast
  - (nieuwe) lokale lichtmast
  - nieuwe maalvoldogte in m t.o.v. N.A.P.
  - bestaande peilbuizen verwijderen
  - te handhaven peilbuizen
  - (nieuwe) lokale inspectieputten
  - paal en draad
  - aanbrongen Gecificeerd randstrook
  - kadastrale grens

## Fase 0 / Fase 0a

**RIOOL = week 47 t/m 51 2023**  
**HIR = week 44 t/m 47 2024**

0 10m 20m

noten in meters

WIZJ	DATAUM	OMSCHRIJVING	TEKENAAR
A	7-10-2022	Beetek	F&O

PROJEKT	TEKENAAR	STATUS
Riolering en herinrichting Raadhuisstraat, Lagendijk, Hoogstraat, Sluisstraat en Lagedijk (KadZ en Zdijk)	F. de Graaf	Beetek

ONDERWERP	PROJECTNUMMER	BEETEK
Herinrichting	101522	37-021

gemeente Zaanstad

**ZNSTD**

TEKENINGNUMMER	WIZJING	BLAD	TEKENAAR	STATUS
WwW8312-3.7	A	7/8	F. de Graaf	Beetek

DATEL	SCHAAL	FORMAAT	GENEENTE ZAA NSTAD	INGENIEURSBUREAU
10-12-2021	1:200	A0	Stationsweg 100 10000 Zaanstad www.zaanstad.nl	INGENIEURSBUREAU 10000 Zaanstad www.zaanstad.nl